

---

 統 計
 

---

## 都道府県別にみた女性の年齢（5歳階級）別出生率 および合計特殊出生率：2022年

（別府志海・佐々井司）

わが国の都道府県別出生力に関する指標の一つとして、国勢調査年次、および1970年以降は毎年、女性の年齢別出生率および合計特殊出生率を算出・公表している<sup>1)</sup>。今回は2022年の結果について概説する。

女性の年齢別出生率および合計特殊出生率の算出に用いた資料は次の通り。

出生数（日本人のみ）：厚生労働省政策統括官（統計・情報システム管理、労使関係担当）『令和4年人口動態統計確定数』2023年9月15日公表値

人口（日本人人口）：総務省統計局『人口推計』2023年4月12日公表値

年齢別出生率は、全国、各都道府県とも、5歳階級別に算出した。ただし、母の年齢別出生数の15歳未満は15～19歳に、50歳以上は45～49歳に含めたうえで、15～19歳、45～49歳の出生率の分子とした。なお、出生数の年齢不詳分は、既知の（不詳を除く）年齢階級別の分布に応じて按分した。

また、出生数および分母となる女性人口ともに日本人人口を用いている。

### 主要結果

今回算出された全国における2022年の合計特殊出生率は1.25である（年齢各歳別に算出した場合は1.26）。都道府県別にみると、出生率の最も高い沖縄県（1.70）と最も低い東京都（1.04）との差は0.66ポイントである。概して、九州・中国地方の各県を中心に西日本の出生率が相対的に高く、大都市を抱える地域で顕著に低いという傾向がみられる（表1）。

母の年齢別出生率のパターンには、地域間で特徴的な違いが観測される（表1）。総じて、比較的若い年齢、とりわけ20歳代における出生率が高い地域では、合計特殊出生率が高くなる傾向がみられる。合計特殊出生率の水準をもとに6つの地域を選定し、年齢別出生率のパターンの特徴を考察すると（図1）、2022年合計特殊出生率の高い3県（沖縄県、宮崎県、鳥取県）はいずれも、20歳代と30歳代前半における出生率が全国水準と比して顕著に高くなっている。とりわけ合計特殊出生率が1.70と最も高い沖縄県では、すべての年齢における出生率が全国値を上回っている。宮崎県と鳥取県の合計特殊出生率はそれぞれ1.63、1.60と比較的高い水準にあるが、宮崎県では30歳代の前半の出生率が最も高く、鳥取県では20歳代後半の出生率が最も高くなっており、出生水準の近い両者間にも、年齢構成上の違いがみられる。他方、出生率の低い地域においても同様に、年齢別出生率のパターンに特

1) 厚生省人口問題研究所（石川晃）「都道府県別人口の出生力に関する主要指標昭和45年～60年」研究資料第246号、1987年2月。

前年（2021年）の結果については、別府志海・佐々井司「都道府県別女性の年齢（5歳階級）別出生率および合計特殊出生率：2021年」『人口問題研究』第78巻第4号、2022年12月、pp.610～617を参照のこと。

徴的な差異が認められる。東京都では20歳代における出生率が全国値に比して顕著に低く、その一方で30歳代後半以降における出生率が全国水準よりも高くなっている。また、宮城県と北海道の合計特殊出生率はそれぞれ1.09、1.12と、東京都に次いで低いが、この2道県における差は主として20代女性の出生率の差に依るところが大きい。

次に、平均出生年齢と合計特殊出生率との関係を見たものが図2である。概して、平均出生年齢と合計特殊出生率との間には負の相関関係がみられる。ただし、各都道府県が直線上に分布しているわけではなく、全国水準を基準として合計特殊出生率が高く、かつ平均出生年齢が低い象限にほとんどの県が分布しており、出生率が低く出生年齢が高い象限には大都市を抱える6都府県が、そして出生率、出生年齢ともに低い象限には北海道と東北の4県等が分布している。他方、出生率、出生年齢がともに高い象限に位置する都道府県は皆無となっている。

都道府県別に合計特殊出生率の時系列変化をみると(表2)、概ね全国値の推移に即した動きが観測される。すなわち、2005年ごろまで低下を続けていた出生率は、2006年以降ほぼすべての地域において回復基調に転じた。しかし近年、全国の出生率上昇傾向が鈍化するなか、各都道府県における出生率にも2015年国調年次をピークとして低下する地域が散見され始める。そして2022年の合計特殊出生率は、2015年比ですべての都道府県において大幅に低下した。女性の平均出生年齢は、1980年以降全国的に上昇傾向が続いているが、標準偏差や変動係数が2000年以降大きくなっていることに示唆される通り、各都道府県において出生パターン等が徐々に変化している可能性がある(表3)。

合計特殊出生率について出生順位別の内訳を示したものが図3、表4である。出生率について都道府県間の変動係数をみると高出生順位ほど大きくなっていることから、高順位の出生率ほど地域間格差が大きいことが示唆される。ただし、都道府県格差が比較的小さい第1子出生率をみても、出生水準の最も高い福井県(0.69)と最も低い宮城県(0.51)との間に0.18ポイントの差が観測される。出生順位別出生率の特徴が合計特殊出生率の違いを明確に説明し得るのが、沖縄県と東京都である。沖縄県の高出生率は第3子以上の出生率の高さに、東京都の低出生率は第2子および第3子以上の出生率の低さに起因していることが明確にみとれる。併せて、出生順位別に出生時の母の平均年齢をみると(図4、表4)、概して、出生年齢の高い地域ほど出生率が低くなる傾向がある。しかし、出生年齢と出生率とは必ずしも直線的な相関関係にあるわけではない。例えば、北海道や東北の数県においては、平均出生年齢が比較的若いにもかかわらず合計特殊出生率は相対的に低くなっている。他方で、北陸甲信越地方の各県においては、平均出生年齢が相対的に高いところが多いにもかかわらず、合計特殊出生率は全国水準よりも高いといった傾向がみられる。

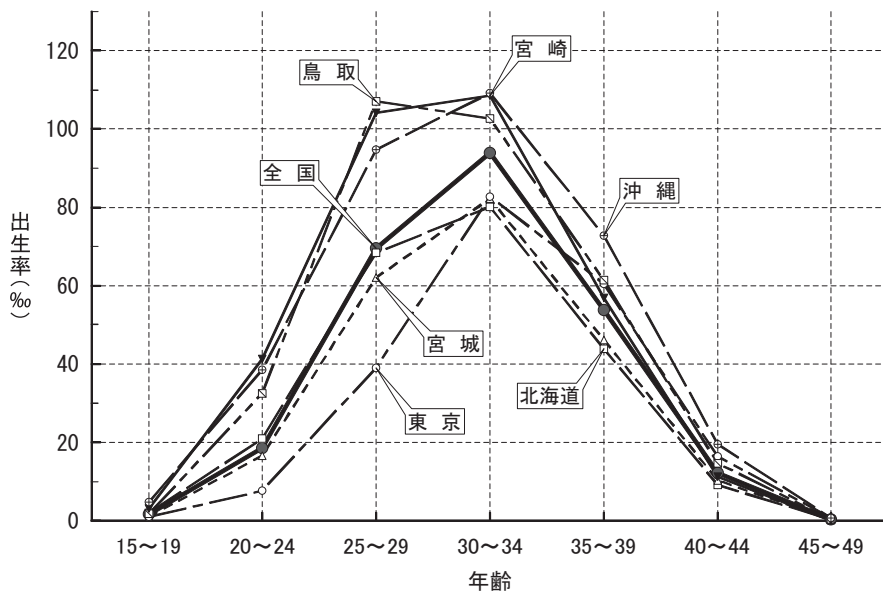


図1 特定地域の年齢別出生率：2022年

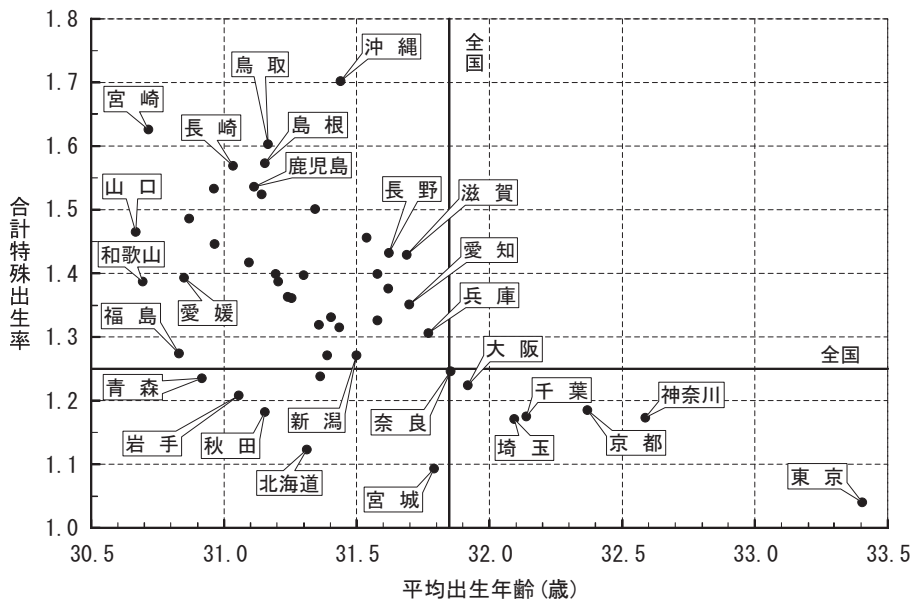


図2 平均出生年齢と合計特殊出生率：2022年

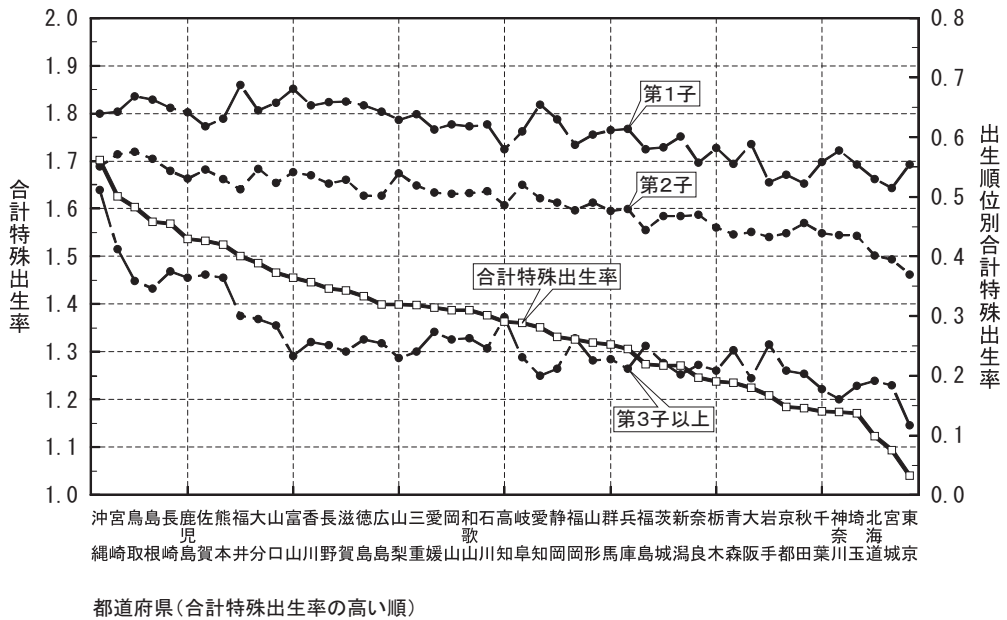


図3 合計特殊出生率と出生順位別合計特殊出生率：2022年

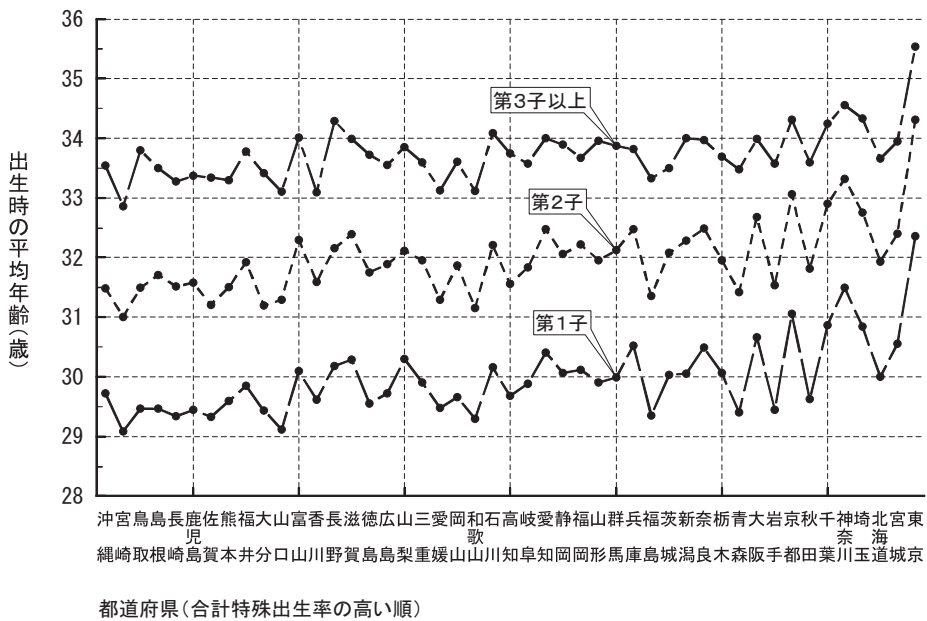


図4 出生順位別平均出生年齢：2022年

表1 都道府県別，女性の年齢別出生率および合計特殊出生率：2022年

都道府県	女性の年齢別出生率（‰）								合計特殊出生率	平均年齢（歳）
	総数	15～19	20～24	25～29	30～34	35～39	40～44	45～49		
全 国	33.32	1.73	18.54	69.59	93.92	53.84	12.23	0.36	1.25	31.85
1 北海道	28.92	1.97	20.98	68.35	80.09	43.83	9.13	0.25	1.12	31.31
2 青森	30.38	1.63	27.85	80.10	84.79	43.03	9.37	0.24	1.24	30.92
3 岩手	30.15	1.50	26.50	76.90	82.50	44.31	9.79	0.23	1.21	31.06
4 宮城	29.21	1.06	16.67	62.00	82.23	46.18	10.27	0.28	1.09	31.79
5 秋田	28.72	1.18	21.31	77.64	84.94	42.50	8.77	0.03	1.18	31.15
6 山形	33.38	1.41	23.22	83.06	94.27	50.58	11.20	0.15	1.32	31.36
7 福島	32.58	1.89	31.03	81.35	86.33	44.54	9.43	0.20	1.27	30.83
8 茨城	32.39	1.74	23.40	76.73	91.85	49.40	10.84	0.36	1.27	31.39
9 栃木	31.40	1.69	21.13	78.24	88.29	47.73	10.28	0.31	1.24	31.36
10 群馬	32.79	1.88	21.69	81.27	95.13	52.30	10.65	0.19	1.32	31.43
11 埼玉	31.37	1.12	14.44	63.24	91.31	52.20	11.63	0.33	1.17	32.09
12 千葉	31.51	1.63	14.30	61.99	91.38	53.61	11.79	0.42	1.18	32.14
13 東京都	30.60	1.02	7.73	39.06	82.71	60.37	16.47	0.65	1.04	33.41
14 神奈川県	31.63	1.23	11.66	55.72	93.79	58.25	13.63	0.43	1.17	32.59
15 新潟	32.23	0.98	19.88	79.93	93.02	49.44	10.78	0.25	1.27	31.50
16 富山	36.06	0.81	23.06	91.21	105.30	58.00	12.43	0.30	1.46	31.54
17 石川	34.85	1.28	19.42	83.54	104.48	55.68	10.61	0.29	1.38	31.62
18 福井	38.28	1.35	25.46	94.40	111.06	55.84	11.86	0.15	1.50	31.34
19 山梨	35.25	1.44	20.29	87.00	103.47	55.26	12.00	0.37	1.40	31.58
20 長野	36.14	1.55	22.34	86.16	104.31	59.20	12.60	0.27	1.43	31.62
21 岐阜	33.51	1.36	20.73	90.78	100.68	48.96	9.43	0.26	1.36	31.26
22 静岡県	33.84	1.71	21.85	81.93	99.04	51.26	10.16	0.26	1.33	31.40
23 愛知県	36.15	1.61	17.27	80.66	105.66	53.61	11.05	0.35	1.35	31.70
24 三重	35.20	1.87	24.91	87.68	100.78	52.81	11.06	0.37	1.40	31.30
25 滋賀	36.71	1.61	19.76	85.48	108.42	57.72	12.45	0.27	1.43	31.69
26 京都府	31.00	1.42	13.65	58.83	93.08	56.34	13.24	0.44	1.18	32.37
27 大阪府	33.30	2.18	17.93	65.77	92.05	54.41	12.12	0.35	1.22	31.92
28 兵庫県	33.53	1.72	17.25	76.59	99.79	53.93	11.62	0.32	1.31	31.77
29 奈良	31.13	1.57	15.32	73.00	95.96	51.09	11.84	0.44	1.25	31.85
30 和歌山	34.69	2.79	33.50	92.71	90.58	48.04	9.60	0.22	1.39	30.69
31 鳥取	40.78	1.83	32.50	107.10	102.67	61.36	14.69	0.44	1.60	31.17
32 島根	39.63	0.93	31.27	102.00	111.38	55.88	12.61	0.52	1.57	31.15
33 岡山	36.17	2.49	24.84	88.93	99.21	49.98	11.70	0.28	1.39	31.21
34 広島	35.88	2.33	25.20	89.98	99.71	51.27	11.12	0.27	1.40	31.20
35 山口	35.94	3.25	34.92	98.29	97.46	48.19	10.69	0.28	1.47	30.67
36 徳島	35.45	2.64	26.86	92.23	99.64	49.94	11.95	0.13	1.42	31.09
37 香川県	35.60	2.48	30.82	93.00	100.25	52.29	10.14	0.23	1.45	30.96
38 愛媛	34.26	2.71	29.57	92.13	97.15	46.88	9.87	0.28	1.39	30.85
39 高知県	33.52	2.00	26.83	88.75	89.77	51.06	13.89	0.29	1.36	31.24
40 福岡	35.68	2.60	23.73	75.30	95.43	55.08	12.89	0.29	1.33	31.58
41 佐賀	39.10	2.53	34.69	98.13	103.78	54.50	12.63	0.33	1.53	30.96
42 長崎	39.27	1.86	33.41	101.48	108.19	55.97	12.46	0.33	1.57	31.03
43 熊本	39.45	2.24	31.63	96.14	105.03	56.86	12.58	0.40	1.52	31.14
44 大分	36.95	1.57	32.80	101.60	97.91	52.25	10.88	0.29	1.49	30.87
45 宮崎	40.09	3.13	41.22	104.05	108.55	56.86	11.28	0.11	1.63	30.71
46 鹿児島	39.48	1.91	31.07	99.03	106.80	55.60	12.34	0.47	1.54	31.11
47 沖縄	46.08	4.71	38.62	94.72	109.23	72.85	19.52	0.66	1.70	31.44
平均	34.69	1.86	24.35	83.49	97.22	52.71	11.65	0.31	1.36	31.41
標準偏差	3.59	0.72	7.35	14.21	8.36	5.53	1.92	0.12	0.15	0.52
変動係数(%)	10.35	38.68	30.17	17.02	8.60	10.49	16.46	39.31	10.96	1.65

諸率算出に用いた分母人口は，日本人女性人口。  
 平均（出生）年齢 =  $\sum \{(x+2.5) \times {}_5f_x\} / \sum {}_5f_x$   
 変動係数（%） = 標準偏差 / 平均 × 100

表2 都道府県別、合計特殊出生率：1950～2022年

都道府県	1950年	1960年	1970年	1980年	1990年	2000年	2005年	2010年	2015年	2020年	2022年	順位
全 国	3.64 (3.65)	2.02 (2.00)	2.09 (2.13)	1.75 (1.75)	1.52 (1.54)	1.37 (1.36)	1.27 (1.26)	1.39 (1.39)	1.45 (1.45)	1.33 (1.33)	1.25 (1.26)	- -
1 北海道	4.59	2.17	1.93	1.64	1.43	1.23	1.15	1.26	1.31	1.20	1.12	45
2 青森	4.81	2.48	2.25	1.85	1.56	1.47	1.29	1.38	1.42	1.32	1.24	37
3 岩手	4.48	2.30	2.11	1.95	1.72	1.56	1.41	1.46	1.49	1.32	1.21	39
4 宮城	4.29	2.13	2.06	1.86	1.57	1.39	1.24	1.30	1.36	1.20	1.09	46
5 秋田	4.31	2.09	1.88	1.79	1.57	1.45	1.34	1.31	1.35	1.23	1.18	41
6 山形	3.93	2.04	1.98	1.93	1.75	1.62	1.45	1.48	1.48	1.36	1.32	29
7 福島	4.47	2.43	2.16	1.99	1.79	1.65	1.49	1.52	1.58	1.38	1.27	32
8 茨城	4.02	2.31	2.30	1.87	1.64	1.47	1.32	1.44	1.48	1.34	1.27	33
9 栃木	4.14	2.22	2.21	1.86	1.67	1.48	1.40	1.44	1.49	1.32	1.24	36
10 群馬	3.80	2.03	2.16	1.81	1.63	1.51	1.39	1.46	1.49	1.38	1.32	30
11 埼玉	3.92	2.16	2.35	1.73	1.50	1.30	1.22	1.32	1.39	1.26	1.17	44
12 千葉	3.59	2.13	2.28	1.74	1.47	1.30	1.22	1.34	1.37	1.26	1.18	42
13 東京都	2.73	1.70	1.96	1.44	1.23	1.07	1.00	1.12	1.24	1.12	1.04	47
14 神奈川県	3.25	1.89	2.23	1.70	1.45	1.28	1.19	1.31	1.39	1.25	1.17	43
15 新潟	3.99	2.13	2.10	1.88	1.69	1.51	1.34	1.43	1.44	1.33	1.27	34
16 富山	3.57	1.91	1.94	1.77	1.56	1.45	1.37	1.42	1.51	1.42	1.46	12
17 石川	3.56	2.05	2.07	1.87	1.60	1.45	1.35	1.44	1.54	1.46	1.38	23
18 福山	3.65	2.17	2.10	1.93	1.75	1.60	1.50	1.61	1.62	1.55	1.50	9
19 山梨	3.71	2.16	2.20	1.76	1.62	1.51	1.38	1.46	1.50	1.47	1.40	18
20 長野	3.25	1.94	2.09	1.89	1.71	1.59	1.46	1.53	1.58	1.45	1.43	14
21 岐阜	3.55	2.04	2.12	1.80	1.57	1.47	1.37	1.48	1.56	1.41	1.36	25
22 静岡県	3.74	2.11	2.12	1.80	1.60	1.47	1.39	1.54	1.54	1.38	1.33	27
23 愛知	3.27	1.90	2.19	1.81	1.57	1.44	1.34	1.52	1.56	1.43	1.35	26
24 三重	3.33	1.95	2.04	1.82	1.61	1.48	1.36	1.51	1.55	1.41	1.40	19
25 滋賀	3.29	2.02	2.19	1.96	1.75	1.53	1.39	1.54	1.60	1.49	1.43	15
26 京都	2.80	1.72	2.02	1.67	1.48	1.28	1.18	1.28	1.34	1.25	1.18	40
27 大阪	2.87	1.81	2.17	1.67	1.46	1.31	1.21	1.33	1.38	1.31	1.22	38
28 兵庫県	3.08	1.90	2.12	1.76	1.53	1.38	1.25	1.41	1.47	1.39	1.31	31
29 奈良	3.08	1.87	2.08	1.70	1.49	1.30	1.19	1.29	1.38	1.27	1.25	35
30 和歌山	3.09	1.95	2.10	1.80	1.55	1.45	1.32	1.47	1.53	1.43	1.39	22
31 鳥取	3.45	2.05	1.96	1.93	1.82	1.62	1.47	1.54	1.64	1.51	1.60	3
32 島根	3.87	2.13	2.02	2.01	1.85	1.65	1.50	1.68	1.78	1.59	1.57	4
33 岡山	3.18	1.89	2.03	1.86	1.66	1.51	1.37	1.50	1.54	1.47	1.39	21
34 広島	3.22	1.92	2.07	1.84	1.63	1.41	1.34	1.55	1.60	1.47	1.40	17
35 山口	3.62	1.92	1.98	1.79	1.56	1.47	1.38	1.56	1.60	1.47	1.47	11
36 徳島	3.97	2.02	1.97	1.76	1.61	1.45	1.26	1.42	1.53	1.47	1.42	16
37 香川	3.38	1.84	1.97	1.82	1.60	1.53	1.43	1.57	1.63	1.46	1.45	13
38 愛媛	4.03	2.10	2.02	1.79	1.60	1.45	1.35	1.50	1.53	1.40	1.39	20
39 高知	3.39	1.94	1.97	1.64	1.54	1.45	1.32	1.42	1.50	1.42	1.36	24
40 福岡	3.91	1.92	1.95	1.74	1.52	1.36	1.26	1.44	1.52	1.40	1.33	28
41 佐賀	4.28	2.35	2.13	1.93	1.75	1.67	1.48	1.61	1.64	1.58	1.53	7
42 長門	4.49	2.72	2.33	1.87	1.70	1.57	1.45	1.61	1.66	1.60	1.57	5
43 熊本	4.06	2.25	1.98	1.83	1.65	1.56	1.46	1.62	1.68	1.60	1.52	8
44 大分	3.90	2.05	1.97	1.82	1.58	1.51	1.40	1.56	1.59	1.54	1.49	10
45 宮崎	4.35	2.43	2.15	1.93	1.68	1.62	1.48	1.68	1.70	1.64	1.63	2
46 鹿児島	4.19	2.66	2.21	1.95	1.73	1.58	1.49	1.62	1.70	1.61	1.54	6
47 沖縄	...	...	...	2.38	1.95	1.82	1.72	1.87	1.96	1.83	1.70	1
平均	3.73	2.09	2.09	1.83	1.62	1.47	1.36	1.47	1.53	1.41	1.36	
標準偏差	0.51	0.22	0.12	0.14	0.12	0.13	0.12	0.13	0.13	0.14	0.15	
変動係数(%)	13.71	10.58	5.53	7.39	7.72	9.03	8.91	9.00	8.60	9.64	10.96	

率算出において、1950年は総人口、1960年以降は日本人人口を用いた。  
 全国の（ ）内の数値は、分母人口に日本人女性人口を用い、年齢各歳別に算出した合計特殊出生率。  
 変動係数（%）＝標準偏差／平均×100

表3 都道府県別、平均出生年齢：1950～2022年

(歳)

都道府県	1950年	1960年	1970年	1980年	1990年	2000年	2005年	2010年	2015年	2020年	2022年	順位
全 国	29.65	27.86	27.84	27.78	28.98	29.67	29.99	30.51	31.17	31.59	31.85	-
1 北海道	30.14	27.48	27.31	27.63	28.81	29.24	29.53	30.04	30.71	31.10	31.31	25
2 青森	29.52	27.56	27.08	27.21	28.50	29.04	29.39	29.72	30.29	30.80	30.92	41
3 岩手	29.45	27.72	27.52	27.38	28.55	29.17	29.30	29.76	30.25	30.81	31.06	37
4 宮城	29.77	27.68	27.54	27.55	28.89	29.41	29.67	30.32	30.95	31.36	31.79	8
5 秋田	29.35	26.88	26.78	27.17	28.54	29.18	29.43	30.01	30.59	30.92	31.15	33
6 山形	29.50	27.36	27.23	27.41	28.63	29.21	29.42	29.99	30.69	31.09	31.36	23
7 福島	30.00	28.01	27.51	27.44	28.48	28.96	29.13	29.59	30.16	30.60	30.83	44
8 茨城	30.17	28.46	27.79	27.56	28.69	29.39	29.65	30.12	30.65	31.06	31.39	21
9 栃木	30.28	28.48	27.94	27.61	28.64	29.28	29.64	30.12	30.73	31.04	31.36	22
10 群馬	30.48	28.59	28.14	27.78	28.83	29.35	29.69	30.24	30.79	31.16	31.43	19
11 埼玉	30.38	28.61	28.14	27.99	29.24	29.97	30.16	30.79	31.43	31.76	32.09	5
12 千葉	29.71	28.15	27.90	27.88	29.17	29.99	30.21	30.69	31.37	31.77	32.14	4
13 東 京	29.96	28.54	28.81	28.80	30.07	30.85	31.25	31.87	32.59	33.06	33.41	1
14 神奈川	30.05	28.23	28.25	28.17	29.48	30.31	30.62	31.21	31.82	32.21	32.59	2
15 新 潟	30.10	27.92	27.70	27.62	28.76	29.43	29.85	30.35	31.11	31.19	31.50	17
16 富 山	28.50	26.45	26.82	26.99	28.29	29.21	29.70	30.38	31.01	31.40	31.54	16
17 石 川	29.00	26.83	26.84	26.96	28.40	29.27	29.88	30.37	31.02	31.41	31.62	13
18 福 山	29.15	27.18	27.06	27.10	28.33	29.41	29.60	30.30	30.95	31.32	31.34	24
19 山 梨	30.98	29.37	28.70	28.24	29.19	29.76	30.09	30.57	31.27	31.45	31.58	15
20 長 野	30.36	28.80	28.53	28.33	29.33	29.84	30.06	30.55	31.08	31.44	31.62	12
21 岐 阜	29.24	27.32	27.39	27.35	28.60	29.36	29.82	30.29	30.92	31.15	31.26	27
22 静 岡	29.83	27.74	27.54	27.58	28.77	29.39	29.65	30.20	30.80	31.17	31.40	20
23 愛 知	29.34	27.55	27.45	27.42	28.66	29.51	29.87	30.44	31.14	31.51	31.70	10
24 三 重	29.26	27.16	27.27	27.11	28.24	29.14	29.49	30.01	30.75	31.14	31.30	26
25 滋 賀	29.77	27.96	27.87	27.68	28.68	29.56	29.95	30.47	31.15	31.42	31.69	11
26 京 都	29.38	27.92	28.27	28.17	29.34	30.15	30.59	31.10	31.66	32.15	32.37	3
27 大 阪	29.39	27.74	27.91	27.88	28.99	29.71	30.05	30.47	31.22	31.65	31.92	6
28 兵 庫	29.27	27.57	27.82	27.78	28.89	29.65	30.08	30.52	31.15	31.53	31.77	9
29 奈 良	29.14	27.39	27.68	27.82	28.99	29.95	30.26	30.78	31.38	31.56	31.85	7
30 和 歌 山	29.03	27.31	27.40	27.17	28.20	28.92	29.36	29.81	30.38	30.73	30.69	46
31 鳥 取	28.88	27.22	27.31	27.42	28.58	29.23	29.50	29.95	30.57	31.03	31.17	31
32 島 根	28.94	27.32	27.64	27.58	28.50	29.39	29.53	30.00	30.71	30.99	31.15	32
33 岡 山	28.58	26.81	27.07	27.22	28.39	29.19	29.62	30.10	30.77	31.09	31.21	29
34 広 島	28.82	27.22	27.37	27.41	28.52	29.31	29.61	29.97	30.69	31.09	31.20	30
35 山 口	28.95	27.10	27.36	27.41	28.49	29.01	29.32	29.68	30.29	30.66	30.67	47
36 徳 島	29.17	27.05	27.07	27.18	28.28	29.08	29.46	30.04	30.70	30.95	31.09	36
37 香 川	28.74	26.89	27.17	27.17	28.17	28.96	29.42	29.71	30.39	30.72	30.96	39
38 愛 媛	29.47	27.48	27.47	27.44	28.40	29.06	29.19	29.72	30.20	30.62	30.85	43
39 高 知	28.25	26.56	27.12	27.39	28.58	29.23	29.64	30.08	30.53	31.10	31.24	28
40 福 岡	29.64	27.67	28.01	27.91	29.08	29.69	29.98	30.39	30.90	31.32	31.58	14
41 佐 賀	29.89	28.16	27.90	27.70	28.83	29.32	29.58	29.97	30.39	30.74	30.96	40
42 長 崎	30.02	28.60	28.30	28.00	29.02	29.49	29.67	29.94	30.56	30.83	31.03	38
43 熊 本	29.83	27.87	27.46	27.48	28.64	29.18	29.56	29.95	30.55	30.92	31.14	34
44 大 分	29.44	27.59	27.46	27.51	28.70	29.30	29.58	30.02	30.54	30.85	30.87	42
45 宮 崎	29.79	27.63	27.35	27.42	28.68	29.16	29.36	29.58	30.17	30.46	30.71	45
46 鹿 児 島	30.33	28.70	28.22	27.95	28.93	29.45	29.69	30.06	30.54	30.93	31.11	35
47 沖 縄	…	…	…	28.37	29.16	29.25	29.63	30.26	30.64	31.02	31.44	18
平 均	29.55	27.69	27.62	27.60	28.75	29.42	29.74	30.22	30.83	31.20	31.41	
標準偏差	0.58	0.64	0.49	0.39	0.38	0.38	0.40	0.44	0.47	0.47	0.52	
変動係数(%)	1.97	2.33	1.77	1.43	1.31	1.30	1.34	1.45	1.52	1.50	1.65	

率算出において、1950年は総人口、1960年以降は日本人人口を用いた。

平均(出生)年齢 =  $\frac{\sum \{(x+2.5) \times {}_5f_x\}}{\sum {}_5f_x}$

変動係数(%) = 標準偏差 / 平均 × 100



表4 都道府県、出生順位別合計特殊出生率および平均出生年齢：2022年

都道府県	合計特殊 出生率	出生順位			平均年齢 (歳)	出生順位		
		第1子	第2子	第3子 以上		第1子	第2子	第3子 以上
全 国	1.25	0.59	0.45	0.21	31.85	30.56	32.52	33.99
1 北海道	1.12	0.53	0.40	0.19	31.31	30.00	31.93	33.66
2 青森	1.24	0.56	0.44	0.24	30.92	29.40	31.42	33.47
3 岩手	1.21	0.52	0.43	0.25	31.06	29.45	31.54	33.57
4 宮城	1.09	0.51	0.39	0.18	31.79	30.56	32.40	33.95
5 秋田	1.18	0.52	0.46	0.20	31.15	29.63	31.81	33.59
6 山形	1.32	0.60	0.49	0.23	31.36	29.90	31.96	33.95
7 福島	1.27	0.58	0.44	0.25	30.83	29.35	31.36	33.32
8 茨城	1.27	0.58	0.47	0.22	31.39	30.03	32.08	33.50
9 栃木	1.24	0.58	0.45	0.21	31.36	30.07	31.96	33.70
10 群馬	1.32	0.61	0.48	0.23	31.43	29.99	32.12	33.87
11 埼玉	1.17	0.55	0.44	0.18	32.09	30.85	32.75	34.33
12 千葉	1.18	0.56	0.44	0.18	32.14	30.87	32.90	34.25
13 東京都	1.04	0.55	0.37	0.12	33.41	32.36	34.31	35.54
14 神奈川県	1.17	0.58	0.44	0.16	32.59	31.49	33.32	34.55
15 新潟	1.27	0.60	0.47	0.20	31.50	30.05	32.28	34.00
16 富山	1.46	0.68	0.54	0.23	31.54	30.10	32.29	34.01
17 石川	1.38	0.62	0.51	0.25	31.62	30.16	32.21	34.09
18 福井	1.50	0.69	0.51	0.30	31.34	29.85	31.92	33.77
19 山梨	1.40	0.63	0.54	0.23	31.58	30.29	32.11	33.85
20 長野	1.43	0.66	0.52	0.25	31.62	30.18	32.15	34.29
21 岐阜	1.36	0.61	0.52	0.23	31.26	29.88	31.84	33.57
22 静岡県	1.33	0.63	0.49	0.21	31.40	30.06	32.06	33.89
23 愛知	1.35	0.65	0.50	0.20	31.70	30.41	32.47	34.00
24 三重	1.40	0.64	0.52	0.24	31.30	29.91	31.95	33.60
25 滋賀	1.43	0.66	0.53	0.24	31.69	30.29	32.39	33.98
26 京都	1.18	0.54	0.44	0.21	32.37	31.05	33.06	34.31
27 大阪	1.22	0.59	0.44	0.20	31.92	30.66	32.68	33.99
28 兵庫県	1.31	0.61	0.48	0.21	31.77	30.52	32.47	33.82
29 奈良	1.25	0.56	0.47	0.22	31.85	30.49	32.49	33.97
30 和歌山	1.39	0.62	0.51	0.26	30.69	29.29	31.15	33.11
31 鳥取	1.60	0.67	0.58	0.36	31.17	29.47	31.50	33.79
32 島根	1.57	0.66	0.56	0.35	31.15	29.46	31.71	33.50
33 岡山	1.39	0.62	0.50	0.26	31.21	29.66	31.87	33.61
34 広島	1.40	0.64	0.50	0.25	31.20	29.72	31.88	33.55
35 山口	1.47	0.66	0.52	0.28	30.67	29.12	31.29	33.11
36 徳島	1.42	0.65	0.50	0.26	31.09	29.55	31.74	33.72
37 香川	1.45	0.65	0.54	0.26	30.96	29.62	31.59	33.09
38 愛媛	1.39	0.61	0.51	0.27	30.85	29.47	31.29	33.13
39 高知	1.36	0.58	0.49	0.30	31.24	29.68	31.56	33.75
40 福岡	1.33	0.59	0.48	0.26	31.58	30.12	32.22	33.67
41 佐賀	1.53	0.62	0.55	0.37	30.96	29.32	31.21	33.34
42 長崎	1.57	0.65	0.54	0.38	31.03	29.34	31.51	33.27
43 熊本	1.52	0.63	0.53	0.36	31.14	29.59	31.51	33.30
44 大分	1.49	0.65	0.55	0.29	30.87	29.43	31.19	33.41
45 宮崎	1.63	0.64	0.57	0.41	30.71	29.08	31.01	32.86
46 鹿児島	1.54	0.64	0.53	0.36	31.11	29.45	31.58	33.37
47 沖縄	1.70	0.64	0.55	0.51	31.44	29.72	31.48	33.55
平均	1.36	0.61	0.49	0.26	31.41	29.98	31.99	33.73
標準偏差	0.15	0.05	0.05	0.07	0.52	0.64	0.63	0.45
変動係数(%)	10.96	7.47	9.85	28.27	1.65	2.13	1.96	1.35

表1の注参照。