

資 料

日本の世帯数の将来推計（全国推計）

（令和6（2024）年推計）¹⁾

—令和2（2020）～32（2050）年—

小池司朗・藤井多希子・小山泰代・菅桂太・清水昌人・
中川雅貴・大泉嶺・貴志匡博・久井情在・
鈴木透²⁾・西岡八郎³⁾・石井太⁴⁾・山内昌和⁵⁾

国立社会保障・人口問題研究所では、令和2（2020）年の国勢調査をもとに、新たな日本の世帯数の将来推計を行った。推計の結果は、国立社会保障・人口問題研究所がすでに公表した「日本の将来推計人口（令和5年推計）」（出生中位（死亡中位）推計）（以下、「全国将来推計人口」）と整合する。

以下、この新しい推計の概要を報告する⁶⁾。

I. 推計方法の概要

1. 推計期間

推計期間は令和2（2020）年10月1日から令和32（2050）年10月1日までの30年間である。

2. 基準人口

推計の基準とする人口は「国勢調査報告」（総務省統計局）による令和2（2020）年10月1日現在、男女・年齢（5歳階級）別配偶関係別人口（いずれも参考表として公表されている「令和2年国勢調査に関する不詳補完結果」）である。なお、日本人・外国人を合わせた総人口を対象として推計を行った。

1) 本稿は、令和6（2024）年4月12日に公表した資料のうちの概要に基づいている。ただし、紙幅の都合で一部の図表は割愛した。本推計の結果の詳細は、研究所のHP (<https://www.ipss.go.jp>) をご覧いただきたい。

2) 元・国立社会保障・人口問題研究所

3) 元・国立社会保障・人口問題研究所

4) 慶應義塾大学経済学部

5) 早稲田大学教育・総合科学学術院

6) 本推計で利用した「国勢調査」の集計表には、厚生労働行政推進調査事業補助金事業（研究代表者：小池司朗，課題番号：20AA2007）のために、統計法第33条に基づき調査票情報を二次利用したものが含まれる。

3. 推計結果の種類

本推計で求める結果の種類は、施設等の世帯人員、一般世帯人員、一般世帯総数、家族類型別世帯数（「単独世帯」、「夫婦のみの世帯」「夫婦と子から成る世帯」、「ひとり親と子から成る世帯」、「その他の一般世帯」の5類型）である。

推計する世帯主は男女・年齢（5歳階級）別であり、年齢区分は15～19歳から100歳以上までの5歳ごと18区分である。

5歳階級人口を用いて推計を行うため、推計は令和7（2025）～32（2050）年の5年ごと6時点について行うが、各年推計についても、5年ごとに設定した各時点の仮定値を直線補間して各年の仮定値を求め、それを将来の全国将来推計人口に乗じることにより行った。

表1 本推計と国勢調査の世帯の家族類型

本推計の世帯の家族類型		国勢調査の世帯の家族類型		世帯数注) (1,000世帯)	世帯人員 (1,000人)		
一般世帯	単独世帯	一般世帯	単独世帯	21,151	21,151		
	核家族世帯		核家族世帯	夫婦のみの世帯	11,159	22,318	
				夫婦と子から成る世帯	13,949	50,641	
				男親と子供から成る世帯	738	1,670	
				女親と子供から成る世帯	4,265	10,004	
	その他の一般世帯		親族のみの世帯	夫婦と両親から成る世帯	159	637	
				夫婦とひとり親から成る世帯	609	1,826	
				夫婦、子供と両親から成る世帯	499	2,927	
				夫婦、子供とひとり親から成る世帯	918	4,229	
				核家族以外の世帯	夫婦と他の親族（親、子供を含まない）から成る世帯	107	346
					夫婦、子供と他の親族（親を含まない）から成る世帯	359	1,667
				夫婦、親と他の親族（子供を含まない）から成る世帯	65	335	
				夫婦、子供、親と他の親族から成る世帯	186	1,242	
				兄弟姉妹のみから成る世帯	346	721	
				他に分類されない世帯	531	1,748	
	非親族を含む世帯	504	1,232				
	一般世帯総数	55,705	123,163				
	施設等の世帯	寮・寄宿舎の学生・生徒	5	185			
		病院・療養所の入院者	10	526			
		社会施設の入所者	73	2,094			
		自衛隊営舎内居住者	3	92			
		矯正施設の入所者	1	46			
		その他	34	38			
	施設等の世帯総数	125	2,983				

注) 令和2（2020）年国勢調査による。ただし、家族類型不詳の一般世帯（160,120世帯）および世帯主年齢が15歳未満の一般世帯（213世帯）は一般世帯総数に含めている。

4. 推計方法

本推計では、世帯主率法を採用した。世帯主率法とは、世帯数は世帯主数に等しいことを利用し、別途推計された将来人口に世帯主率を乗じて世帯主の数を求め、それを世帯数とする方法である。世帯主率は国勢調査等から容易に得られ、他に特殊なデータを必要としないという特徴がある。本推計では、後述のとおり、配偶関係別世帯主数を推計した後、配偶関係別に家族類型別世帯主数を推計するという2段階の推計を行っているが、後者の推計は配偶関係別の世帯主数の中での家族類型別配分率を乗じて家族類型別世帯主数を推計しているため、総世帯数は配偶関係別世帯主数が推計された時点で決定することとなる（この段階では配偶関係別世帯数しか算出されず、次のステップで家族類型別に割り振る）。

今回、このように2段階の推計を行ったのは推計モデルの安定性を重視したためである。現在、人口の高齢化が一層進展していくなかで、高齢層、特に85歳以上の世帯がどうなっていくのかを見通すことの重要性が高まっている。そこで、本推計では85歳以上についても85～89歳、90～94歳、95～99歳、100歳以上に4区分して推計を行うこととした。このように年齢を細分化して将来の世帯主率を設定するにあたり、男女・年齢別に配偶関係別家族類型別世帯主率を算出すると、世帯数が少ないことから過去の傾向が安定的に得られないカテゴリーが、特に高齢層と若年層で存在する。そこで、今回はどの男女・年齢別カテゴリーでも一定の人口規模が期待される配偶関係別世帯主率を用いて世帯主を算出し、そのうえで家族類型別に配分する、という方法を採用した。

具体的には、次の4つのステップによって推計を行った。（図1）

(1) 将来の男女・年齢別配偶関係別人口の推計

「令和2年及び平成27年国勢調査に関する不詳補完結果」と全国将来推計人口（出生中位（死亡中位）推計）で用いた初婚確率・再婚確率・死離別確率・死亡確率をもとに、令和3（2021）～32（2050）年の男女・年齢別配偶関係別人口（「未婚」「有配偶」「死別」「離別」の4類型）の推計を行う。なお、配偶関係別人口の合計は全国将来推計人口における男女・年齢別人口と一致する。

(2) 将来の男女・年齢別配偶関係別施設等の世帯人員、一般世帯人員の推計

平成17（2005）～令和2（2020）年の国勢調査を用いて施設等の世帯人員の割合を男女・年齢別配偶関係別に計算し⁷⁾、この期間の趨勢が将来に続くとして仮定して、令和7（2025）～32（2050）年の5年ごと6時点の男女・年齢別配偶関係別施設等の世帯人員割合をそれぞれ設定する（以下、この方法を「年齢別趨勢延長法」という）。これを(1)で推計した将来の男女・年齢別配偶関係別人口に乗じて、将来の施設等の世帯人員を推計するとともに、配偶関係別人口から施設等の世帯人員を引くことにより男女・年齢別配偶関係別の一般世帯人員を求める。

(3) 将来の男女・年齢別配偶関係別世帯主数の推計

7) 平成17（2005）～令和2（2020）年の男女・年齢別配偶関係別施設等の世帯人員については、「令和2年及び平成27年国勢調査に関する不詳補完結果（参考表）」等をもとに独自にあん分した。

平成17（2005）～令和2（2020）年の国勢調査を用いて男女・年齢別配偶関係別世帯主率を計算し⁸⁾、この期間のコーホート変化の趨勢が将来に続くとして仮定して、令和7（2025）～32（2050）年の5年ごと6時点の男女・年齢別配偶関係別世帯主率をそれぞれ設定する（コーホート変化比を用いた世帯主率法）。これを(2)で推計した男女・年齢別配偶関係別一般世帯人員に乗じて、将来の男女・年齢別配偶関係別世帯主数を求める。

(4) 将来の男女・年齢別配偶関係別家族類型別世帯数の推計

平成17（2005）～令和2（2020）年の国勢調査を用いて男女・年齢別配偶関係別家族類型別世帯主率を計算し⁹⁾、この期間の趨勢が将来に続くとして仮定して、令和7（2025）～32（2050）年の5年ごと6時点の男女・年齢別配偶関係別家族類型別世帯主率をそれぞれ設定する（年齢別趨勢延長法を用いた世帯主率法）。得られた家族類型別世帯主率の男女・年齢別配偶関係別の合計が1となるように合計調整した結果を、将来の男女・年齢別配偶関係別家族類型別世帯主配分率とする。これを(3)で推計した男女・年齢別配偶関係別世帯主数に乗じて、将来の男女・年齢別配偶関係別家族類型別世帯主数を求める。この世帯主数が、将来の家族類型別世帯数である。

上記(2)～(4)の各ステップについて、以下詳細を述べる。

5. 将来の施設等の世帯人員割合

本推計では、男女・年齢別配偶関係別に令和7（2025）～32（2050）年の5年ごと6時点の施設等の世帯人員の割合を設定した。平成17（2005）～令和2（2020）年の施設等の世帯人員割合を男女・年齢別配偶関係別にみると、「未婚」「離別」については、近年のコーホートになるほど施設等の世帯人員の割合が低下するという傾向が、男女ともに明確に表れている。そこで、まず「未婚」「離別」については、コーホートの差異が明確となる35～39歳以上の将来の施設等の世帯人員割合を設定するにあたっては、令和2（2020）年の男女・年齢別施設等の世帯人員割合を出発点とし、5年先の割合は直前コーホートの割合の変化に従って延長するという方法（コーホート延長法）を採用した。15～19歳から30～34歳までについては男女・年齢別に過去の趨勢を踏まえて設定した（年齢別趨勢延長法）。

一方、「有配偶」「死別」については、コーホート別に大きな差異はみられず、男女ともにどのコーホートであっても同じ年齢層であれば、施設等の世帯人員割合はほぼ同じである。そこで80～84歳までは原則として令和2（2020）年の割合を、85～89歳以上については平成22（2010）～令和2（2020）年の割合の平均値を将来にわたって適用した。

8) 平成17（2005）～令和2（2020）年の男女・年齢別配偶関係別世帯主数については、「令和2年及び平成27年国勢調査に関する不詳補完結果（参考表）」等をもとに独自にあん分した。

9) 平成17（2005）～令和2（2020）年の男女・年齢別配偶関係別家族類型別世帯主数については、「令和2年及び平成27年国勢調査に関する不詳補完結果（参考表）」等をもとに独自にあん分した。

6. 将来の配偶関係別世帯主率

本推計では、男女・年齢別配偶関係別に令和7（2025）～32（2050）年の5年ごと6時点の世帯主率を設定した。平成17（2005）～令和2（2020）年の世帯主率を男女・年齢別配偶関係別にみると、初婚年齢のピークである30～34歳までは年齢別に特徴的な変化が表れているが、35～39歳以降になると年齢に特有の動きだけでなく、コーホートによる影響もみられるようになる。そこで、35～39歳以上の将来の世帯主率の設定にあたっては、コーホート変化という動的な要素を取り入れるために、平成17（2005）→22（2010）年、平成22（2010）→27（2015）年、平成27（2015）→令和2（2020）年の各期間におけるコーホート変化比を男女・年齢別配偶関係別に算出し、その趨勢を踏まえて令和2（2020）→7（2025）年のコーホート変化比を設定した。このコーホート変化比を男女別に令和2（2020）年の $x\sim x+4$ 歳の配偶関係別世帯主率に乗じて、令和7（2025）年の $x+5\sim x+9$ 歳の配偶関係別世帯主率を求めた。

令和12（2030）年以降の配偶関係別世帯主率の設定については、令和2（2020）年→7（2025）年の配偶関係別世帯主率の変化（世帯主率の差）を1とし、その差が令和7（2025）→12（2030）年には0.5、令和12（2030）→17（2035）年には0.25、令和17（2035）→22（2040）年には0.125、令和22（2040）→27（2045）年には0.0625と、令和27（2045）年までは 2^{1-n} （ $n=1,2,3,\dots$ ）の指数関数的に減じていくと設定して翌期の配偶関係別世帯主率を求めた。最終的に令和27（2045）→32（2050）年には差がゼロ、すなわち現在のコーホート変化の傾向は30年後にはみられなくなるという設定をし、令和27（2045）年の配偶関係別世帯主率を令和32（2050）年にも適用した。

一方、年齢別に特徴的な変化が大きい30～34歳までの若年層については、年齢別趨勢延長法により令和7（2025）年の男女・年齢別配偶関係別世帯主率を設定し、令和12（2030）年以降については上記と同様に指数関数的に差を減じていくことで将来の世帯主率を設定した。

7. 将来の配偶関係別家族類型別世帯主配分率

本推計では、男女・年齢別配偶関係別に令和7（2025）～32（2050）年の5年ごと6時点の家族類型別世帯主配分率を設定した。配偶関係別家族類型別世帯主配分率の設定にあたっては、まず、平成17（2005）～令和2（2020）年の4時点における家族類型別世帯主率を男女・年齢別配偶関係別に算出し、その趨勢を踏まえて令和7（2025）年の家族類型別世帯主率を男女・年齢別配偶関係別に求めた。趨勢を将来に反映させる方法としては、原則的には過去4時点の世帯主率を直線回帰したが、直近2時点で上げまり／下げまりとみられる場合には令和2（2020）年の値を、また、一貫して低下している場合で令和2（2020）年の値が5%未満または通常直線回帰の方法では令和32（2050）年に5%未満となる場合には、世帯主率の値を対数変換して直線回帰した。令和12（2030）年以降の家族類型別世帯主率の設定については、配偶関係別世帯主率と同様に、令和2（2020）年→7（2025）年の家族類型別世帯主率の変化（世帯主率の差）を1とし、その差が令和7

(2025) → 12 (2030) 年には0.5, 令和12 (2030) → 17 (2035) 年には0.25, 令和17 (2035) → 22 (2040) 年には0.125, 令和22 (2040) → 27 (2045) 年には0.0625と 2^{-n} (n=1,2,3…)の指数関数的に減じていき, 令和27 (2045) → 32 (2050) 年には差がゼロ, すなわち現在の变化の傾向は30年後にはみられなくなるという設定をし, 令和27 (2045) 年の配偶関係別家族類型別世帯主率を令和32 (2050) 年にも適用した. その後, 男女・年齢別配偶関係別にみた場合, すべての家族類型別世帯主率の合計が1になるように, 各年の家族類型別世帯主率を合計調整し, 最終的に男女・年齢別配偶関係別家族類型別世帯主配分率を得た.

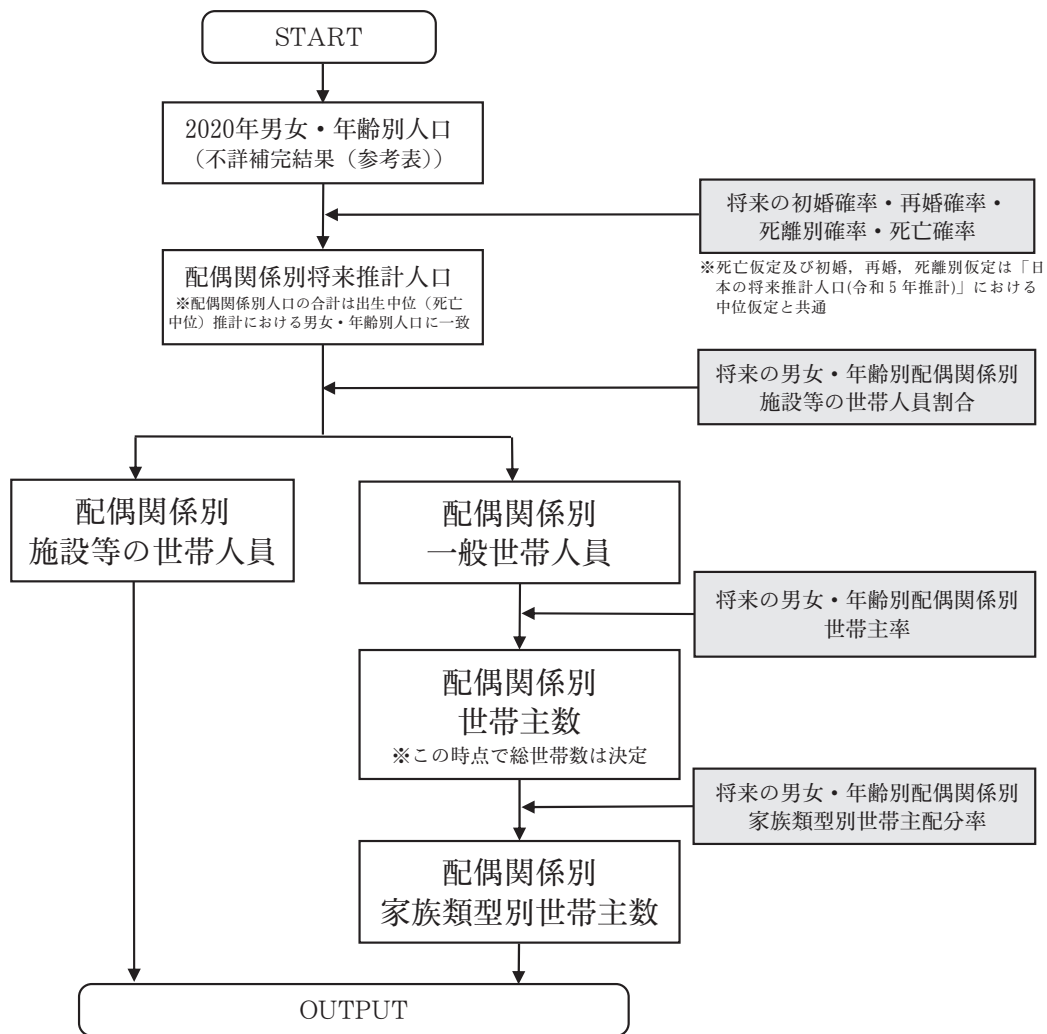


図1 世帯推計のフローチャート

II. 推計結果の概要

1. 一般世帯人員、施設等の世帯人員

先に公表された「日本の将来推計人口（令和5年推計）」（出生中位（死亡中位）推計）（以下、「全国将来推計人口」）によれば、日本の総人口は今後長期にわたって減少が続く。本推計では、一般世帯人員の動向は総人口と概ね同様の傾向を示し、令和2（2020）年の1億2,316万人から今後も一貫して減少し、令和32（2050）年には1億82万人へと令和2（2020）年よりも2,234万人少なくなる。一方、施設等の世帯人員は令和2（2020）年に298万人であったものが、今後も高齢化の一層の進展を反映して増加し続け、令和27（2045）年には令和2（2020）年より89万人多い388万人でピークを迎える見通される¹⁰⁾。（図2；結果表1，結果表3）

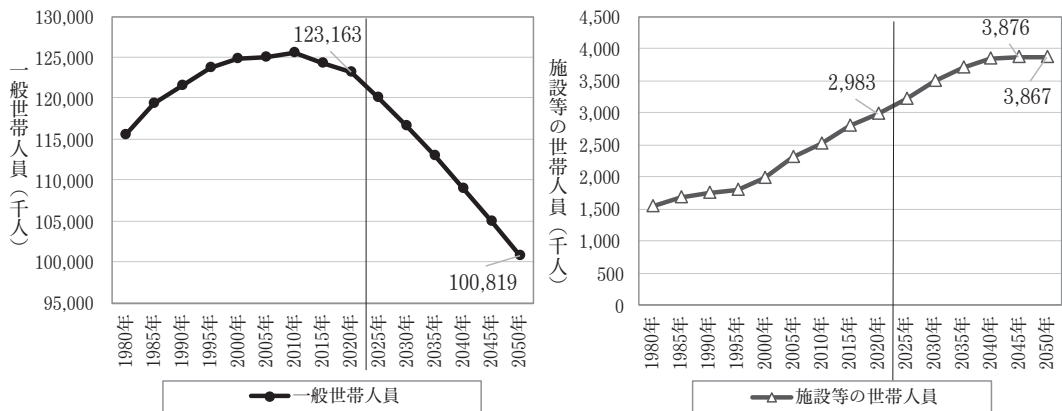


図2 一般世帯人員、施設等の世帯人員の推移（昭和55(1980)～令和32(2050)年）

2. 一般世帯総数、平均世帯人員

一般世帯総数は、後述する「世帯の単独化」を背景に令和2（2020）年の5,570万世帯から令和12（2030）年まで増加を続け、5,773万世帯でピークを迎える。その後は減少に転じ、令和32（2050）年には5,261万世帯と、令和2（2020）年より310万世帯減少する。

一般世帯の平均世帯人員は、令和2（2020）年の2.21人から減少し続け、令和15（2033）年に初めて2人を割り込んで1.99人となり、令和29（2047）年に1.92人に達した後は令和32（2050）年までそのまま横ばいで推移すると見通される。このように平均世帯人員は今後も一貫して減少し続けるが、一般世帯数がピークを迎える令和12（2030）年以降、減少スピードは緩やかになる。（図3；結果表1）

10) 図2の数字は0～14歳の一般世帯人員及び施設等の世帯人員も含んでいるため、結果表3の数字とは異なる。

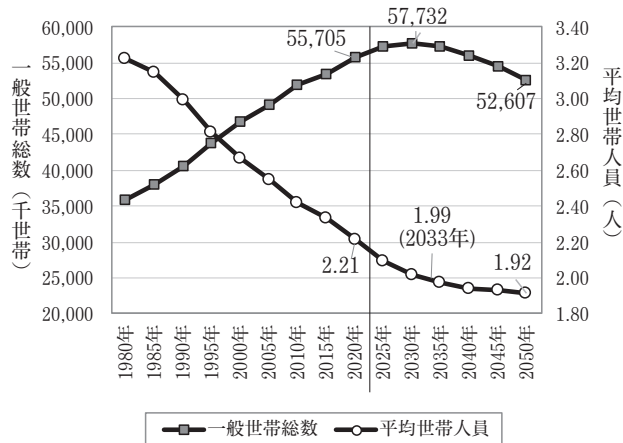


図3 一般世帯総数，平均世帯人員の推移（昭和55(1980)～令和32(2050)年）

3. 家族類型別一般世帯数及び割合

家族類型別に一般世帯数をみると，令和2（2020）年時点で最も多いのは「単独世帯」，以下世帯数の多い順に「夫婦と子から成る世帯」「夫婦のみの世帯」「ひとり親と子から成る世帯」「その他の一般世帯」であるが，この順序自体は今後30年間に変化はない。しかし，30年後には「単独世帯」以外の4種類の世帯数は令和2（2020）年よりも減少するため，世帯の小規模化から，さらに進んだ「世帯の単独化」がより顕著になる。（表2，図4；結果表1）

「単独世帯」は，令和2（2020）年の2,115万世帯から増加を続け，一般世帯総数が減少に転じた後となる令和18（2036）年に2,453万世帯でピークを迎え，その後は緩やかに減少する。令和32（2050）年には令和2（2020）年より215万世帯多い2,330万世帯となり，一般世帯総数に占める割合も38.0%から44.3%へと6.3ポイント上昇する。（表2，図4；結果表1）

「夫婦のみの世帯」は，令和7（2025）年の1,134万世帯をピークに減少に転じ，令和32（2050）年には令和2（2020）年よりも126万世帯少ない995万世帯となる。一般世帯総数に占める割合は，令和2（2020）年の20.1%ですでにピークを迎えたとみられ，今後はわずかに低下し令和32（2050）年には18.9%になる。（表2，図4；結果表1）

「夫婦と子から成る世帯」は，昭和60（1985）年の1,519万世帯をピークにすでに減少局面に入っているが，一般世帯総数がピークとなる令和12（2030）年以降，減少幅が大きくなり，令和2（2020）年の1,401万世帯から令和32（2050）年には1,130万世帯まで減少する。一般世帯総数に占める割合をみると，団塊の世代（昭和22（1947）～24（1949）年生まれ）が30歳代前半であった昭和55（1980）年には，一般世帯総数の42.1%を占める主要な類型であったが，令和2（2020）年には25.2%と割合が急激に低下した。今後はやや緩やかに低下を続け，令和32（2050）年には21.5%になる。（表2，図4；結果表1）

「ひとり親と子から成る世帯」は、現在まで一貫して増加を続けており、昭和55（1980）年には205万世帯であったものが、令和2（2020）年には503万世帯へとほぼ倍増している。今後も増加を続け令和13（2031）年に553万世帯でピークを迎えた後は減少に転じ、令和32（2050）年には令和2（2020）年を下回る485万世帯になると見通される。一般世帯総数に占める割合は、令和2（2020）年の9.0%から令和12（2030）～17（2035）年に9.6%まで上昇するが、それ以降はわずかに低下し、令和32（2050）年の割合は9.2%となる。（表2、図4；結果表1）

表2 家族類型別一般世帯数及び割合の推移（昭和55(1980)～令和32(2050)年）

年次	一般世帯数（1,000世帯）						その他
	総数	単独	核家族世帯				
			総数	夫婦のみ	夫婦と子	ひとり親と子	
1980年	35,824	7,105	21,594	4,460	15,081	2,053	7,124
1985年	37,980	7,895	22,804	5,212	15,189	2,403	7,282
1990年	40,670	9,390	24,218	6,294	15,172	2,753	7,063
1995年	43,900	11,239	25,703	7,606	15,014	3,083	6,958
2000年	46,782	12,911	27,273	8,823	14,904	3,546	6,598
2005年	49,063	14,457	28,327	9,625	14,631	4,070	6,278
2010年	51,842	16,785	29,207	10,244	14,440	4,523	5,765
2015年	53,332	18,418	29,754	10,718	14,288	4,748	5,024
2020年	55,705	21,151	30,251	11,211	14,014	5,026	4,303
2025年	57,273	22,962	30,454	11,345	13,731	5,378	3,857
2030年	57,732	24,036	30,020	11,241	13,249	5,530	3,675
2035年	57,262	24,503	29,170	10,988	12,712	5,470	3,589
2040年	56,080	24,418	28,196	10,679	12,233	5,284	3,466
2045年	54,416	23,902	27,198	10,334	11,797	5,067	3,316
2050年	52,607	23,301	26,109	9,953	11,304	4,852	3,197
割合（%）							
1980年	100.0	19.8	60.3	12.5	42.1	5.7	19.9
1985年	100.0	20.8	60.0	13.7	40.0	6.3	19.2
1990年	100.0	23.1	59.5	15.5	37.3	6.8	17.4
1995年	100.0	25.6	58.5	17.3	34.2	7.0	15.8
2000年	100.0	27.6	58.3	18.9	31.9	7.6	14.1
2005年	100.0	29.5	57.7	19.6	29.8	8.3	12.8
2010年	100.0	32.4	56.3	19.8	27.9	8.7	11.1
2015年	100.0	34.5	55.8	20.1	26.8	8.9	9.4
2020年	100.0	38.0	54.3	20.1	25.2	9.0	7.7
2025年	100.0	40.1	53.2	19.8	24.0	9.4	6.7
2030年	100.0	41.6	52.0	19.5	22.9	9.6	6.4
2035年	100.0	42.8	50.9	19.2	22.2	9.6	6.3
2040年	100.0	43.5	50.3	19.0	21.8	9.4	6.2
2045年	100.0	43.9	50.0	19.0	21.7	9.3	6.1
2050年	100.0	44.3	49.6	18.9	21.5	9.2	6.1

注）『国勢調査報告』による。なお、2005年調査までの「親族世帯」及び「非親族世帯」は2010年調査から「親族のみの世帯」「非親族を含む世帯」に変更されているが、本表においては1995～2005年は新分類による遡及集計、1980～1990年は旧分類による世帯数。

「その他の一般世帯」は、25年前の平成7（1995）年には、3つ以上の直系世代が同居している、いわゆる「3世代世帯¹¹⁾」が75.3%を占めていたが、令和2（2020）年には54.6%にまで低下しており、代わりに「兄弟姉妹のみから成る世帯」（3.7%→8.1%）や「他に分類されない親族世帯」（6.8%→12.4%）が増加している。また、「非親族を含む世帯」は、平成7（1995）年には「その他の一般世帯」のうち3.0%にとどまっていたが、令和2（2020）年には11.8%を占めるまでに大幅に増加しており、世帯の多様化が進展していることが読み取れる。（表3）

表3 「その他の一般世帯」の内訳（平成7(1995)年、令和2(2020)年）

	1995年(A)		2020年(B)		増減数(C) (B-A)		増減率 (C/A)	
	数	割合	数	割合	数	割合	数	割合
その他の一般世帯	6,958	100.0%	4,283	100.0%	-2,675		-38.4%	
核家族以外の親族世帯	6,747	97.0%	3,779	88.2%	-2,968		-44.0%	
夫婦と両親から成る世帯	227	3.3%	159	3.7%	-68		-29.8%	
夫婦とひとり親から成る世帯	635	9.1%	609	14.2%	-27		-4.2%	
夫婦、子供と両親から成る世帯	1,715	24.6%	499	11.7%	-1,216		-70.9%	
夫婦、子供とひとり親から成る世帯	2,320	33.3%	918	21.4%	-1,402		-60.4%	
夫婦と他の親族（親、子供を含まない）から成る世帯	118	1.7%	107	2.5%	-11		-8.9%	
夫婦、子供と他の親族（親を含まない）から成る世帯	329	4.7%	359	8.4%	30		9.3%	
夫婦、親と他の親族（子供を含まない）から成る世帯	125	1.8%	65	1.5%	-60		-48.3%	
夫婦、子供、親と他の親族から成る世帯	546	7.9%	186	4.3%	-360		-66.0%	
兄弟姉妹のみから成る世帯	259	3.7%	346	8.1%	88		33.8%	
他に分類されない親族世帯	474	6.8%	531	12.4%	57		11.9%	
非親族を含む世帯	211	3.0%	504	11.8%	293		139.2%	
（再掲）								
3世代世帯	5,241	75.3%	2,338	54.6%	-2,903		-55.4%	

注) 1995年は、2010年の集計で用いる分類区分を1995年の結果で適した「適及集計」である。

これまで「その他の一般世帯」は、主に「3世代世帯」の減少に伴い急激に減少してきたが、今後はややスピードを落として減少し続け、令和32（2050）年には令和2（2020）年の430万世帯よりも111万世帯少ない320万世帯（一般世帯総数に占める割合は7.7%→6.1%）になる。（表2、表3、図4；結果表1）

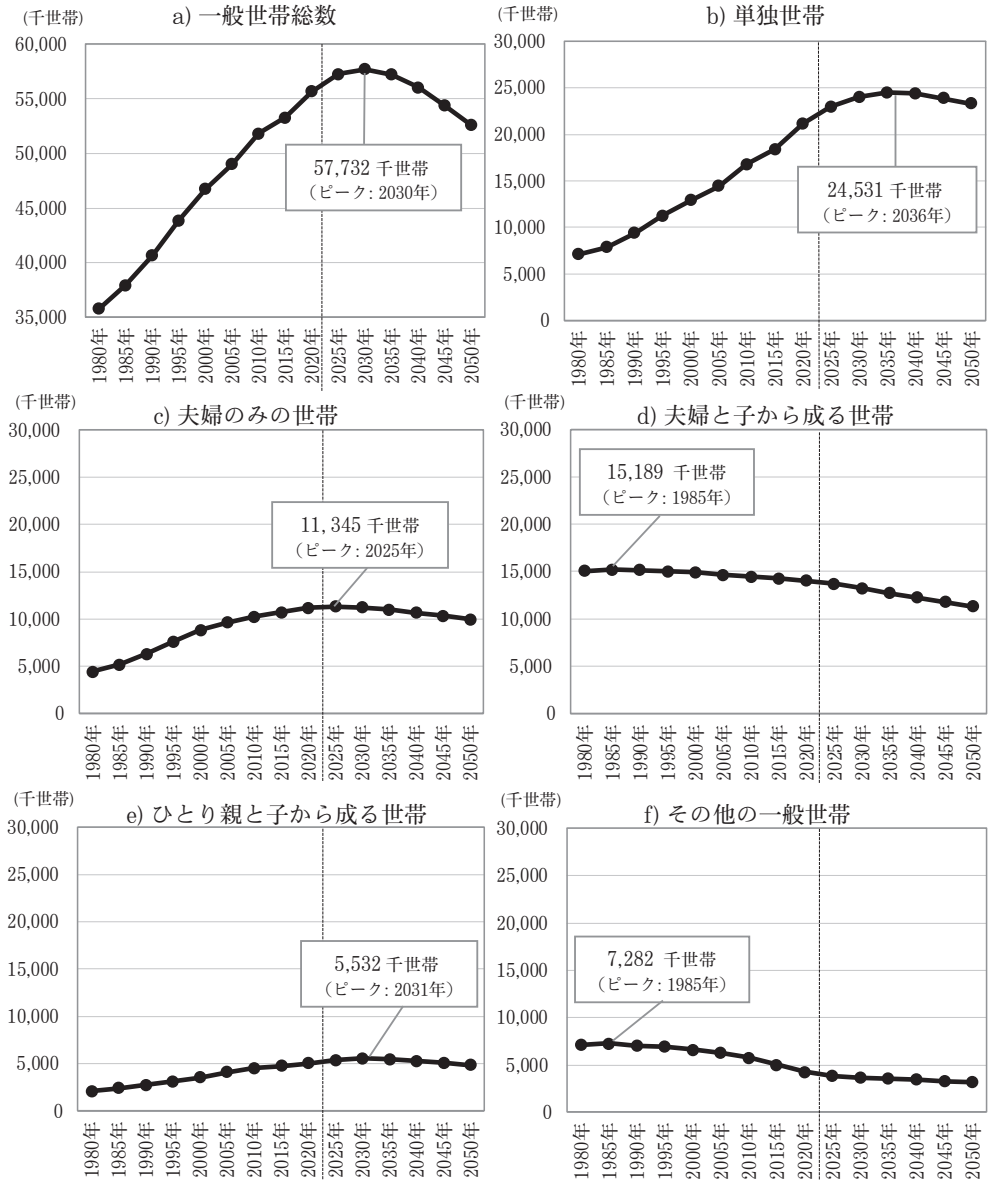
なお、前回（平成30（2018）年）推計とは推計手法が異なるため厳密には比較できないが¹²⁾、令和22（2040）年の将来推計値を照らし合わせると、今回の推計では総世帯数が5,608万世帯と前回推計の5,076万世帯より532万世帯多かった。家族類型別にみると、「単独」（今回2,442万世帯、前回1,994万世帯）、「夫婦と子」（今回1,223万世帯、前回1,182万

11) 「3世代世帯」とは、世帯主との続柄が、祖父母、世帯主の父母（または世帯主の配偶者の父母）、世帯主（または世帯主の配偶者）、子（または子の配偶者）及び孫の直系世代のうち、3つ以上の世代が同居していることが判定可能な世帯をいい、それ以外の世帯員（非親族含む）がいるか否かは問わない。したがって、4世代以上が住んでいる場合も含む。また、世帯主の父母と世帯主と孫のように、子（中間の世代）がいない場合も含む。一方、叔父と世帯主と子のように、傍系となる3世代は含まない。

12) 『日本の世帯数の将来推計（全国推計）－1995（平成7）年～2020（平成32）年－1998（平成10）年10月推計』から『日本の世帯数の将来推計（全国推計）－2015（平成27）年～2040（平成52）年－2018（平成30）年推計』までの5回の推計は、配偶関係別家族類型別世帯内地位の組み合わせの推移確率を用いる世帯推移率法によって行われている。

世帯), 「ひとり親と子」(今回528万世帯, 前回492万世帯), 「その他」(今回347万世帯, 前回335万世帯)の4類型で, 前回よりもそれぞれ447万世帯, 41万世帯, 36万世帯, 12万世帯多かった。

これに対し, 「夫婦のみ」だけが今回推計(1,068万世帯)のほうが前回推計(1,071万世帯)よりもわずかに少なく, 前回推計との差は4万世帯であった。



2005年調査までの「親族世帯」及び「非親族世帯」は2010年調査から「親族のみの世帯」「非親族を含む世帯」に変更されているが, 本図においては1995~2005年は新分類による遡及集計, 1980~1990年は旧分類による世帯数。

図4 家族類型別一般世帯数の推移 (昭和55(1980)~令和32(2050)年)

4. 世帯主が65歳以上の世帯

(1) 世帯主の年齢が65歳以上、75歳以上、85歳以上の総世帯数の見通し

世帯主の年齢が65歳以上の一般世帯の総数は、令和2（2020）年の2,097万世帯から令和32（2050）年の2,404万世帯へと307万世帯の増加、75歳以上の世帯は、1,067万世帯から1,491万世帯へと425万世帯の増加、85歳以上の世帯は305万世帯から538万世帯へと233万世帯の増加が見通されており、特に85歳以上の世帯は約1.8倍となる。

世帯主が65歳以上の世帯全体では、一般世帯総数よりも15年ほど遅い令和27（2045）年に2,431万世帯でピークを迎えるが、75歳以上の世帯では、令和12（2030）年に1,367万世帯で1回目のピークを迎えた後、令和22（2040）年までやや減少し、その後再度増加に転じる。一方、85歳以上の世帯では、令和2（2020）年の305万世帯から令和12（2030）年には455万世帯へと10年間で150万世帯増加し、その5年後の令和17（2035）年には561万世帯へと5年間で106万世帯増加する。その後、令和22（2040）年から令和27（2045）年にかけて減少するが、再度増加に転じる。こうした75歳以上、85歳以上における世帯の増減は、人口規模の大きな団塊の世代が令和17（2035）年に85～89歳に、団塊ジュニア世代（昭和46（1971）～49（1974）年生まれ）が令和22（2040）年に65～69歳に、令和32（2050）年に75～79歳に達することにより起こる。（表4；結果表2）

世帯主が65歳以上の一般世帯が一般世帯総数に占める割合は、令和2（2020）年の37.6％から令和32（2050）年には45.7％へ、75歳以上は19.1％から28.3％へ、85歳以上は5.5％から10.2％へと、それぞれ8.1ポイント、9.2ポイント、4.8ポイント上昇する。また、一般世帯総数に占める65歳以上の単独世帯の割合は、令和2（2020）年の13.2％から一貫して上昇し、令和32（2050）年には20.6％へと7.4ポイント上昇する。（図5）なお、65歳以上世帯に占める75歳以上世帯の割合を計算すると、令和2（2020）年の50.9％から令和32（2050）年の62.0％へと大きく上昇し、世帯の高齢化は一層進む。

表4 世帯主65歳以上、75歳以上、85歳以上の世帯の家族類型別世帯数及び割合
(令和2(2020)～32(2050)年)

年次	一般世帯数 (1,000世帯)						その他
	総数	単独	核家族世帯			ひとり親と子	
			総数	夫婦のみ	夫婦と子		
世帯主65歳以上							
2020年	20,973	7,378	11,635	6,749	2,974	1,912	1,960
2025年	21,786	8,155	11,919	6,743	3,097	2,079	1,712
2030年	22,396	8,870	11,893	6,614	3,093	2,186	1,632
2035年	23,057	9,604	11,805	6,501	3,066	2,238	1,648
2040年	24,117	10,413	11,978	6,563	3,139	2,275	1,726
2045年	24,312	10,751	11,842	6,510	3,116	2,216	1,718
2050年	24,041	10,839	11,512	6,363	3,017	2,132	1,690
世帯主75歳以上(再掲)							
2020年	10,666	4,172	5,602	3,261	1,224	1,117	893
2025年	12,827	5,186	6,750	3,826	1,561	1,362	892
2030年	13,673	5,770	7,028	3,920	1,633	1,475	876
2035年	13,569	5,950	6,768	3,748	1,556	1,464	851
2040年	13,495	6,108	6,545	3,613	1,509	1,423	841
2045年	13,844	6,428	6,547	3,617	1,530	1,400	868
2050年	14,913	7,040	6,925	3,854	1,641	1,430	949
世帯主85歳以上(再掲)							
2020年	3,047	1,469	1,296	683	220	393	282
2025年	3,815	1,871	1,641	860	286	495	303
2030年	4,550	2,256	1,960	1,024	345	592	334
2035年	5,607	2,783	2,426	1,281	435	710	398
2040年	5,696	2,891	2,404	1,261	425	718	402
2045年	5,344	2,739	2,223	1,163	392	667	382
2050年	5,382	2,769	2,223	1,178	399	646	391
割合 (%)							
世帯主65歳以上							
2020年	100.0	35.2	55.5	32.2	14.2	9.1	9.3
2025年	100.0	37.4	54.7	31.0	14.2	9.5	7.9
2030年	100.0	39.6	53.1	29.5	13.8	9.8	7.3
2035年	100.0	41.7	51.2	28.2	13.3	9.7	7.1
2040年	100.0	43.2	49.7	27.2	13.0	9.4	7.2
2045年	100.0	44.2	48.7	26.8	12.8	9.1	7.1
2050年	100.0	45.1	47.9	26.5	12.6	8.9	7.0
世帯主75歳以上(再掲)							
2020年	100.0	39.1	52.5	30.6	11.5	10.5	8.4
2025年	100.0	40.4	52.6	29.8	12.2	10.6	7.0
2030年	100.0	42.2	51.4	28.7	11.9	10.8	6.4
2035年	100.0	43.9	49.9	27.6	11.5	10.8	6.3
2040年	100.0	45.3	48.5	26.8	11.2	10.5	6.2
2045年	100.0	46.4	47.3	26.1	11.1	10.1	6.3
2050年	100.0	47.2	46.4	25.8	11.0	9.6	6.4
世帯主85歳以上(再掲)							
2020年	100.0	48.2	42.5	22.4	7.2	12.9	9.3
2025年	100.0	49.0	43.0	22.5	7.5	13.0	7.9
2030年	100.0	49.6	43.1	22.5	7.6	13.0	7.3
2035年	100.0	49.6	43.3	22.8	7.8	12.7	7.1
2040年	100.0	50.7	42.2	22.1	7.5	12.6	7.1
2045年	100.0	51.3	41.6	21.8	7.3	12.5	7.2
2050年	100.0	51.4	41.3	21.9	7.4	12.0	7.3

注：四捨五入のため合計は必ずしも一致しない。

2020年は、家族類型不詳、世帯主の年齢不詳をあん分したものである。

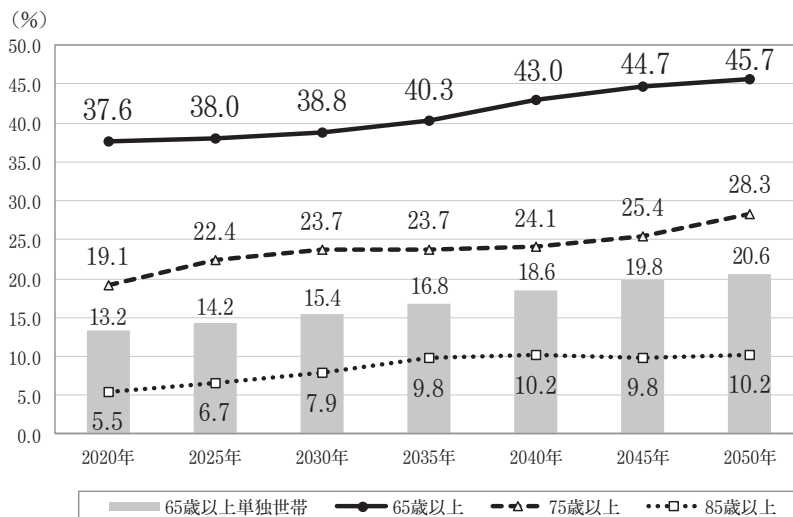


図5 一般世帯総数に占める世帯主65歳以上、75歳以上、85歳以上の世帯と65歳以上単独世帯の割合（令和2(2020)～32(2050)年）

(2) 世帯主が65歳以上、75歳以上、85歳以上の家族類型別世帯数の見通し

世帯主が65歳以上の世帯数について家族類型別に令和2（2020）年と令和32（2050）年の値を比較すると、増加するのは「単独世帯」1.47倍（738万世帯→1,084万世帯）、「ひとり親と子から成る世帯」1.12倍（191万世帯→213万世帯）、「夫婦と子から成る世帯」1.01倍（297万世帯→302万世帯）の3類型である。逆に、減少するのは「夫婦のみの世帯」0.94倍（675万世帯→636万世帯）、「その他の一般世帯」0.86倍（196万世帯→169万世帯）の2類型である。

しかし、この伸び率をさらに細分化してみると、高齢になるほど核家族の高齢化が顕著になる。世帯主が75歳以上の世帯については、「単独世帯」は1.69倍、「ひとり親と子」は1.28倍、「夫婦と子」は1.34倍となっており、「単独世帯」の伸び率が大きい。この傾向は世帯主が85歳以上でも変わらず、最も伸び率が大きいのは「単独世帯」1.88倍であるが、次いで「夫婦と子」1.81倍、「夫婦のみ」1.72倍、「ひとり親と子」1.64倍となっており、核家族世帯の高齢化が一層進む。（表5）

表5 65歳以上、75歳以上、85歳以上の家族類型別世帯数の令和32（2050）年の指数（令和2(2020)年=100）

	総世帯数	単独	夫婦のみ	夫婦と子	ひとり親と子	その他
65歳以上	115	147	94	101	112	86
75歳以上	140	169	118	134	128	106
85歳以上	177	188	172	181	164	138

5. 男女・年齢別にみた65歳以上人口の独居率

65歳以上の単独世帯が世帯主65歳以上の一般世帯総数に占める割合は、令和2（2020）年の35.2%から令和32（2050）年の45.1%へと大きく上昇すると見通されている。（表4）一方、分母を65歳以上の全人口（施設等の世帯人員も含む）とすれば、65歳以上人口に占めるひとり暮らしの人の割合（独居率）を把握できる。そこで、65歳以上人口について男女・年齢別に独居率を算出したものが表6である。

まず、15歳以上総計をみると、男女ともに独居率は上昇していくが、男性のほうが独居率は高い。65歳以上に限ってみれば男性よりも女性のほうが独居率は高く、令和2（2020）年の65歳以上の独居率は男性16.4%であるのに対し、女性は23.6%である。しかし、過去の未婚率の上昇を反映して男性の独居率は今後急激に上昇し、令和32（2050）年には26.1%と女性の29.3%に近づいていく。また、生活支援や看取りのニーズが高まる85歳以上についてみると、令和32（2050）年には男性では22.4%が、女性では32.2%がひとり暮らしになると見通される。なお、100歳以上の人口は令和2（2020）年には男女合わせて8万人であったが、30年後の令和32（2050）年には、男性8万人強、女性38万人強、

表6 男女・年齢別にみた65歳以上人口の独居率（令和2（2020）～32（2050）年）

	(%)						
男	2020年	2025年	2030年	2035年	2040年	2045年	2050年
15歳以上総計	20.4	22.2	23.6	24.6	25.5	25.9	26.2
65～69歳	19.3	21.0	23.4	25.9	26.9	27.0	27.5
70～74歳	17.2	20.0	21.8	24.3	27.0	28.2	28.3
75～79歳	14.0	17.2	19.6	21.1	23.5	26.0	27.2
80～84歳	13.4	15.1	17.5	19.4	20.6	22.5	24.7
85～89歳	} 15.9	16.1	17.4	18.8	20.1	20.8	22.1
90～94歳		18.8	19.8	20.6	21.4	22.3	22.6
95～99歳		20.4	21.1	21.6	22.0	22.5	23.0
100歳以上 （再掲）		21.0	22.4	23.1	23.7	24.6	25.9
65歳以上	16.4	18.3	20.3	22.3	24.2	25.4	26.1
75歳以上	14.3	16.6	18.5	20.0	21.7	23.5	24.9
85歳以上	15.9	17.2	18.4	19.5	20.8	21.6	22.4
女	2020年	2025年	2030年	2035年	2040年	2045年	2050年
15歳以上総計	17.8	19.8	21.2	22.2	22.8	23.1	23.4
65～69歳	16.5	17.9	20.1	22.0	22.7	22.8	23.1
70～74歳	20.4	20.4	21.3	23.1	24.9	25.5	25.6
75～79歳	25.4	25.4	25.6	26.2	27.7	29.1	29.6
80～84歳	30.5	31.5	31.6	31.9	32.1	33.0	33.8
85～89歳	} 27.7	34.2	35.3	35.3	35.4	35.3	35.5
90～94歳		30.4	32.9	34.1	34.3	34.5	34.3
95～99歳		20.5	22.8	23.9	24.5	24.8	24.8
100歳以上 （再掲）		14.2	16.5	17.6	18.2	18.5	18.5
65歳以上	23.6	25.4	26.9	27.9	28.3	28.7	29.3
75歳以上	27.7	29.1	30.2	31.0	31.3	31.5	31.8
85歳以上	27.7	30.9	32.5	33.0	32.9	32.2	32.2

注) 2020年は、年齢不詳をあん分した数値である。

合計で47万人になると見通されており、100歳以上であっても男性では25.9%が、女性では18.5%が、施設ではなく在宅でひとり暮らしになると見通される。(表6；結果表3)

6. 男女・配偶関係別にみた65歳以上の単独世帯

65歳以上の高齢単独世帯に占める未婚の割合をみると、令和2(2020)年時点では男性33.7%、女性11.9%であったが、過去の未婚率の上昇を反映して今後は男女ともに一貫して上昇を続け、令和32(2050)年には男性59.7%、女性30.2%に達する。これを実数でみれば、男性の高齢未婚単独世帯は現在の86万世帯から269万世帯へ、そして女性の高齢未婚単独世帯は57万世帯から191万世帯へと大幅に増加する。また、有配偶の割合は男女ともにやや低下するものの、実数でみれば男性23→26万世帯、女性16→19万世帯へと増加する。これは、夫婦のみ世帯の増加に伴い、配偶者が病院や介護施設等に入所した場合、在宅者が単独世帯化するケースも増加するからである。

現在の高齢単独世帯は、過去の婚姻率や出生率の高さを踏まえればひとり暮らしといえども別居子がいる割合が高いことに加え、本人の兄弟姉妹数が多いことから生存している近親者がいる可能性が高い。しかし、30年後の高齢単独世帯は有配偶・死別・離別でも子どものいない割合が高まることに加え、本人の兄弟姉妹数も少なくなるため、近親者が全くいない高齢単独世帯が急増すると想定される。(表7、図6)

表7 男女・配偶関係別にみた65歳以上単独世帯数及び割合(令和2(2020)~32(2050)年)

	(%)						
男	2020年	2025年	2030年	2035年	2040年	2045年	2050年
世帯数(1,000世帯)							
総数	2,563	2,906	3,254	3,672	4,179	4,432	4,505
未婚	863	1,097	1,393	1,788	2,267	2,556	2,688
有配偶	226	240	250	260	273	269	258
死別	846	897	899	866	816	756	710
離別	629	672	713	758	822	850	849
割合(%)							
未婚	33.7	37.7	42.8	48.7	54.2	57.7	59.7
有配偶	8.8	8.3	7.7	7.1	6.5	6.1	5.7
死別	33.0	30.9	27.6	23.6	19.5	17.1	15.8
離別	24.5	23.1	21.9	20.6	19.7	19.2	18.9
女	2020年	2025年	2030年	2035年	2040年	2045年	2050年
世帯数(1,000世帯)							
総数	4,815	5,249	5,616	5,932	6,234	6,320	6,334
未婚	573	647	808	1,075	1,431	1,712	1,910
有配偶	162	173	181	187	196	191	186
死別	3,330	3,548	3,609	3,520	3,331	3,089	2,905
離別	749	881	1,019	1,150	1,277	1,328	1,334
割合(%)							
未婚	11.9	12.3	14.4	18.1	22.9	27.1	30.2
有配偶	3.4	3.3	3.2	3.2	3.1	3.0	2.9
死別	69.2	67.6	64.3	59.3	53.4	48.9	45.9
離別	15.6	16.8	18.2	19.4	20.5	21.0	21.1

注) 2020年は、年齢不詳、配偶関係不詳をあん分した数値である。

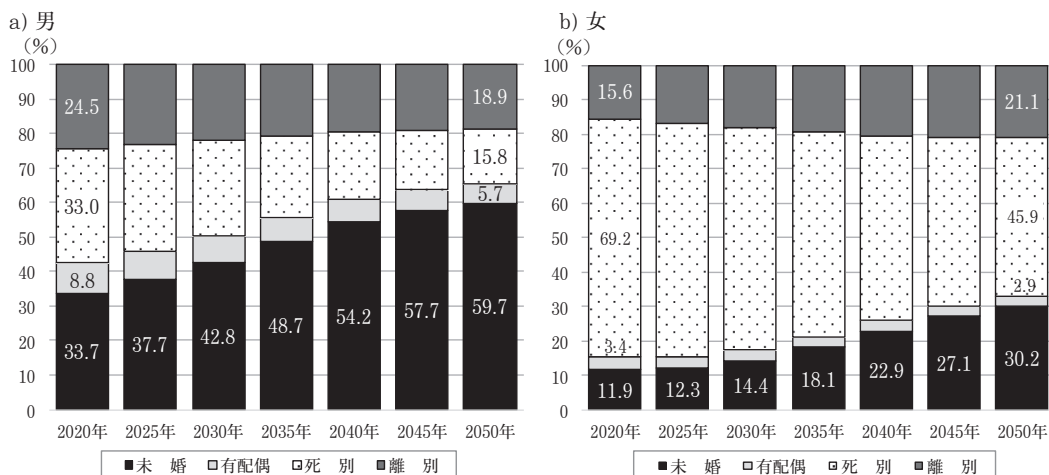


図6 配偶関係別にみた65歳以上単独世帯の割合（令和2（2020）～32（2050）年）

7. 男女・年齢別にみた65歳以上人口の施設等の世帯人員割合

65歳以上の高齢層について、男女・年齢別に施設等の世帯人員割合をみると、全体的にはほぼ横ばいで推移していくものの、近年の在宅医療・介護の広がりを反映して、男性は95～99歳以上、女性は85～89歳以上の年齢層で施設等の人員割合はわずかに低下していくと見通される。（表8；結果表3）

施設等の世帯人員割合が大きく上昇するのは、男女ともに85～89歳以降であり、これ以上の年齢層では年齢階級が5歳上がるごとに7ポイント以上上昇する。令和7（2025）年の100歳以上の施設等の世帯人員割合は男性38.4%，女性57.9%であるが、100歳以上であってもその割合は今後わずかに低下し、令和32（2050）年には男性35.3%，女性57.0%と見通される。（表8；結果表3）

表 8 男女・年齢別にみた65歳以上人口の施設等の世帯人員割合（令和2(2020)～32(2050)年）

		(%)						
男		2020年	2025年	2030年	2035年	2040年	2045年	2050年
15歳以上総計		2.1	2.2	2.4	2.6	2.7	2.8	2.9
65～69歳		1.8	1.7	1.7	1.8	1.8	1.8	1.7
70～74歳		2.2	2.3	2.3	2.4	2.5	2.5	2.5
75～79歳		3.1	3.3	3.5	3.6	3.7	3.9	4.0
80～84歳		5.3	5.5	5.7	6.0	6.1	6.3	6.6
85～89歳	}	13.3	10.0	10.2	10.4	10.6	10.7	10.9
90～94歳			17.7	17.6	17.6	17.7	17.9	17.8
95～99歳			28.1	27.7	27.5	27.4	27.0	26.8
100歳以上 (再掲)			38.4	37.8	37.4	37.0	36.4	35.3
65歳以上		4.1	4.5	5.0	5.4	5.5	5.6	5.9
75歳以上		6.5	6.6	7.3	8.2	8.7	8.7	8.5
85歳以上		13.3	13.5	13.8	13.8	14.9	15.5	15.3
女		2020年	2025年	2030年	2035年	2040年	2045年	2050年
15歳以上総計		3.2	3.6	4.0	4.4	4.8	5.0	5.1
65～69歳		1.1	1.1	1.2	1.2	1.3	1.3	1.3
70～74歳		1.7	1.7	1.7	1.8	1.9	1.9	2.0
75～79歳		3.5	3.4	3.4	3.4	3.5	3.6	3.7
80～84歳		8.4	8.2	8.0	7.9	7.9	7.9	8.0
85～89歳	}	26.1	17.7	17.3	17.0	17.0	16.8	16.8
90～94歳			31.4	31.0	30.7	30.4	30.3	30.1
95～99歳			46.6	46.3	46.0	45.8	45.5	45.4
100歳以上 (再掲)			57.9	57.7	57.5	57.4	57.2	57.0
65歳以上		8.0	8.7	9.5	10.2	10.5	10.7	10.8
75歳以上		13.3	13.2	14.0	15.4	16.4	16.4	15.6
85歳以上		26.1	26.3	26.3	25.9	27.4	28.7	28.3

注) 2020年は、年齢不詳をあん分した数値である。

8. 男女・年齢別にみた未婚率

本推計では、先述のとおり全国将来推計人口（出生中位（死亡中位）推計）と共通する仮定で算出した将来の男女・年齢別配偶関係別人口（合計値が全国の男女・年齢別人口と一致）を用いて、配偶関係別世帯数を推計している。近年、結婚行動の変化においては、男女ともに晩婚化、非婚化（50歳時未婚者割合の上昇）が同時に進行しており、将来の男女・年齢別配偶関係別人口における15歳以上全体の未婚者の割合（未婚率）をみると、令和2（2020）年の男性34.6％、女性24.8％から、30年後の令和32（2050）年には男性36.5％、女性27.1％へと上昇する。

50歳未満の未婚率については、全国将来推計人口の仮定値の設定等により、時期や年齢層によって上下する場合もあるが、50～54歳以上の年齢層については、過去の未婚率の上昇を反映し、今後大幅な上昇が見込まれる。（表9）

高齢層の未婚率について、男女別出生コーホート別に令和2（2020）～32（2050）年の年齢の値をグラフ化したものが図7である。ここでは、令和2（2020）年時点で45～49歳だった昭和46（1971）～50（1975）年生まれとそれ以前に生まれたコーホートを示してい

表9 男女・年齢別にみた未婚率（令和2(2020)～32(2050)年）

	(%)						
男	2020年	2025年	2030年	2035年	2040年	2045年	2050年
15歳以上総計	34.6	35.3	35.9	36.2	36.3	36.3	36.5
15～19歳	99.7	99.8	99.8	99.8	99.8	99.8	99.8
20～24歳	95.7	94.5	94.7	94.7	94.5	94.6	94.8
25～29歳	76.4	73.9	72.2	72.4	72.3	72.1	72.4
30～34歳	51.8	52.7	49.8	48.6	48.7	48.7	48.7
35～39歳	38.5	40.0	39.9	37.7	36.7	36.9	37.0
40～44歳	32.2	33.0	33.9	33.8	31.9	31.2	31.3
45～49歳	29.9	29.8	30.3	31.2	31.0	29.3	28.7
50～54歳	26.6	28.6	28.5	29.0	29.8	29.7	28.1
55～59歳	21.6	25.8	27.7	27.6	28.1	29.0	28.8
60～64歳	17.3	20.9	25.0	26.9	26.8	27.4	28.2
65～69歳	14.1	16.6	20.1	24.1	26.0	26.0	26.5
70～74歳	9.6	13.3	15.6	19.1	23.1	25.0	25.0
75～79歳	5.2	8.8	12.3	14.6	18.0	21.9	23.7
80～84歳	3.0	4.6	7.9	11.2	13.4	16.7	20.5
85～89歳	1.8	2.6	4.1	7.2	10.3	12.4	15.6
90～94歳	1.3	1.7	2.5	3.9	6.9	9.8	11.8
95～99歳	1.0	1.4	1.8	2.6	4.2	7.3	10.3
100歳以上	1.6	1.4	1.9	2.5	3.5	5.6	9.3
(再掲)							
65歳以上	7.9	9.9	12.4	15.5	18.7	20.7	22.1
75歳以上	3.6	5.8	8.2	10.3	13.1	16.5	19.5
85歳以上	1.6	2.3	3.5	6.0	8.5	10.8	13.7
女	2020年	2025年	2030年	2035年	2040年	2045年	2050年
15歳以上総計	24.8	25.3	25.8	26.1	26.3	26.6	27.1
15～19歳	99.6	99.6	99.6	99.6	99.6	99.6	99.6
20～24歳	93.0	91.7	91.6	91.5	91.3	91.4	91.6
25～29歳	65.8	64.2	61.8	61.8	61.7	61.3	61.6
30～34歳	38.5	40.4	37.9	36.0	35.8	35.7	35.6
35～39歳	26.2	28.1	28.8	26.8	25.1	24.9	24.9
40～44歳	21.3	22.3	23.6	24.3	22.5	20.9	20.7
45～49歳	19.2	20.1	20.9	22.2	22.9	21.2	19.6
50～54歳	16.5	18.6	19.5	20.3	21.6	22.3	20.6
55～59歳	12.2	16.2	18.3	19.2	20.0	21.2	21.9
60～64歳	8.5	12.0	15.9	18.1	18.9	19.7	21.0
65～69歳	6.4	8.4	11.9	15.7	17.8	18.7	19.4
70～74歳	5.4	6.2	8.2	11.6	15.4	17.5	18.4
75～79歳	4.4	5.2	6.0	8.0	11.3	15.1	17.2
80～84歳	3.9	4.2	5.0	5.8	7.7	11.0	14.7
85～89歳	3.9	3.6	3.9	4.7	5.4	7.3	10.5
90～94歳	3.9	3.3	3.1	3.4	4.1	4.8	6.6
95～99歳	3.3	3.1	2.6	2.5	2.8	3.4	4.0
100歳以上	2.5	2.4	2.2	1.9	1.8	2.0	2.5
(再掲)							
65歳以上	4.9	5.4	6.6	8.5	10.9	12.9	14.6
75歳以上	4.0	4.3	4.7	5.5	7.1	9.6	12.4
85歳以上	3.8	3.4	3.4	3.9	4.4	5.5	7.7

注) 2020年は、「令和2年国勢調査に関する不詳補完結果」の数値である。

る。75～79歳時点での未婚率を比較すると、「1941～45年生まれコーホート」の5.2%から、「1971～75年生まれコーホート」の23.7%へと30年間で18.5ポイントも上昇する。女性は男性ほど急激ではないものの、「1941～45年生まれコーホート」の4.4%から「1971～75年

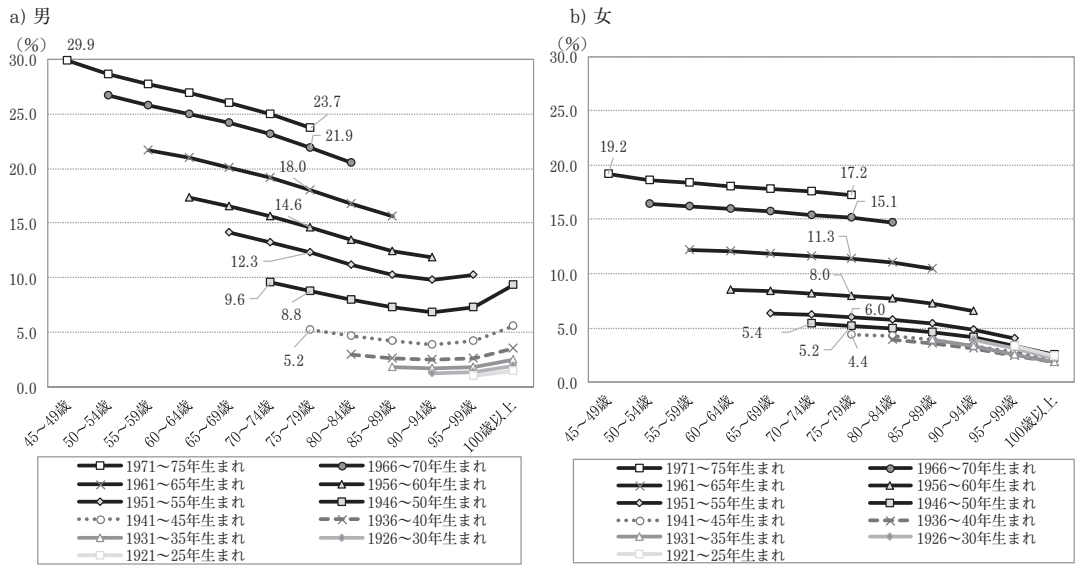


図7 出生コーホート別にみた45~49歳以上の未婚率（令和2(2020)~32(2050)年）

生まれコーホート」の17.2%へと12.8ポイント上昇する。（図7）

これにより、65歳以上の未婚率は、令和2（2020）年には男性7.9%，女性4.9%であるのに対し、令和32（2050）年には男性22.1%，女性14.6%まで大幅に上昇する。75歳以上も男性3.6%→19.5%，女性4.0%→12.4%へ、そして85歳以上も男性1.6%→13.7%，女性3.8%→7.7%へと上昇することが見込まれる。（表9）

結果表1 世帯の家族類型別一般世帯数、平均世帯人員

年次	一般世帯数 (1,000世帯)							一般世帯 人員 (1,000人)	平均世帯 人員 (人)	
	総数	単独	核家族世帯				その他			
			総数	夫婦のみ	夫婦と子	ひとり親 と子				
2020 (令和 2)	55,705	21,151	30,251	11,211	14,014	5,026	4,303	123,163	2.21	
2021 (3)	56,019	21,513	30,291	11,238	13,958	5,096	4,214	122,526	2.19	
2022 (4)	56,332	21,875	30,332	11,264	13,901	5,167	4,125	121,912	2.16	
2023 (5)	56,646	22,238	30,373	11,291	13,844	5,237	4,036	121,282	2.14	
2024 (6)	56,960	22,600	30,413	11,318	13,788	5,307	3,946	120,664	2.12	
2025 (7)	57,273	22,962	30,454	11,345	13,731	5,378	3,857	120,035	2.10	
2026 (8)	57,398	23,189	30,394	11,322	13,649	5,423	3,815	119,385	2.08	
2027 (9)	57,496	23,409	30,307	11,307	13,546	5,454	3,780	118,702	2.06	
2028 (10)	57,586	23,626	30,213	11,288	13,443	5,482	3,746	118,014	2.05	
2029 (11)	57,664	23,836	30,115	11,267	13,341	5,507	3,712	117,322	2.03	
2030 (12)	57,732	24,036	30,020	11,241	13,249	5,530	3,675	116,630	2.02	
2031 (13)	57,682	24,157	29,863	11,184	13,147	5,532	3,661	115,928	2.01	
2032 (14)	57,589	24,256	29,687	11,135	13,032	5,520	3,646	115,184	2.00	
2033 (15)	57,491	24,350	29,510	11,087	12,919	5,504	3,630	114,433	1.99	
2034 (16)	57,374	24,427	29,334	11,038	12,811	5,486	3,612	113,675	1.98	
2035 (17)	57,262	24,503	29,170	10,988	12,712	5,470	3,589	112,928	1.97	
2036 (18)	57,086	24,531	28,978	10,923	12,612	5,443	3,577	112,177	1.97	
2037 (19)	56,855	24,524	28,778	10,861	12,512	5,405	3,553	111,383	1.96	
2038 (20)	56,610	24,503	28,580	10,801	12,415	5,364	3,527	110,583	1.95	
2039 (21)	56,343	24,462	28,384	10,740	12,321	5,323	3,497	109,778	1.95	
2040 (22)	56,080	24,418	28,196	10,679	12,233	5,284	3,466	108,987	1.94	
2041 (23)	55,793	24,354	28,000	10,611	12,146	5,242	3,439	108,200	1.94	
2042 (24)	55,461	24,253	27,799	10,543	12,059	5,198	3,409	107,384	1.94	
2043 (25)	55,114	24,137	27,599	10,475	11,972	5,153	3,377	106,564	1.93	
2044 (26)	54,763	24,018	27,398	10,406	11,884	5,109	3,346	105,742	1.93	
2045 (27)	54,416	23,902	27,198	10,334	11,797	5,067	3,316	104,925	1.93	
2046 (28)	54,060	23,780	26,990	10,257	11,708	5,025	3,290	104,121	1.93	
2047 (29)	53,694	23,654	26,775	10,181	11,612	4,981	3,266	103,302	1.92	
2048 (30)	53,326	23,529	26,556	10,105	11,514	4,937	3,241	102,478	1.92	
2049 (31)	52,965	23,413	26,334	10,030	11,410	4,894	3,218	101,651	1.92	
2050 (32)	52,607	23,301	26,109	9,953	11,304	4,852	3,197	100,819	1.92	
			割合 (%)							
2020 (令和 2)	100.0	38.0	54.3	20.1	25.2	9.0	7.7			
2021 (3)	100.0	38.4	54.1	20.1	24.9	9.1	7.5			
2022 (4)	100.0	38.8	53.8	20.0	24.7	9.2	7.3			
2023 (5)	100.0	39.3	53.6	19.9	24.4	9.2	7.1			
2024 (6)	100.0	39.7	53.4	19.9	24.2	9.3	6.9			
2025 (7)	100.0	40.1	53.2	19.8	24.0	9.4	6.7			
2026 (8)	100.0	40.4	53.0	19.7	23.8	9.4	6.6			
2027 (9)	100.0	40.7	52.7	19.7	23.6	9.5	6.6			
2028 (10)	100.0	41.0	52.5	19.6	23.3	9.5	6.5			
2029 (11)	100.0	41.3	52.2	19.5	23.1	9.5	6.4			
2030 (12)	100.0	41.6	52.0	19.5	22.9	9.6	6.4			
2031 (13)	100.0	41.9	51.8	19.4	22.8	9.6	6.3			
2032 (14)	100.0	42.1	51.6	19.3	22.6	9.6	6.3			
2033 (15)	100.0	42.4	51.3	19.3	22.5	9.6	6.3			
2034 (16)	100.0	42.6	51.1	19.2	22.3	9.6	6.3			
2035 (17)	100.0	42.8	50.9	19.2	22.2	9.6	6.3			
2036 (18)	100.0	43.0	50.8	19.1	22.1	9.5	6.3			
2037 (19)	100.0	43.1	50.6	19.1	22.0	9.5	6.2			
2038 (20)	100.0	43.3	50.5	19.1	21.9	9.5	6.2			
2039 (21)	100.0	43.4	50.4	19.1	21.9	9.4	6.2			
2040 (22)	100.0	43.5	50.3	19.0	21.8	9.4	6.2			
2041 (23)	100.0	43.7	50.2	19.0	21.8	9.4	6.2			
2042 (24)	100.0	43.7	50.1	19.0	21.7	9.4	6.1			
2043 (25)	100.0	43.8	50.1	19.0	21.7	9.3	6.1			
2044 (26)	100.0	43.9	50.0	19.0	21.7	9.3	6.1			
2045 (27)	100.0	43.9	50.0	19.0	21.7	9.3	6.1			
2046 (28)	100.0	44.0	49.9	19.0	21.7	9.3	6.1			
2047 (29)	100.0	44.1	49.9	19.0	21.6	9.3	6.1			
2048 (30)	100.0	44.1	49.8	19.0	21.6	9.3	6.1			
2049 (31)	100.0	44.2	49.7	18.9	21.5	9.2	6.1			
2050 (32)	100.0	44.3	49.6	18.9	21.5	9.2	6.1			

注：四捨五入のため合計は必ずしも一致しない。

2020年は総務省「令和2年国勢調査に関する不詳補完結果（参考表）」に基づき、家族類型不詳、年齢不詳をあん分したものである。

結果表2 世帯の家族類型・世帯主の男女・5歳階級別一般世帯数及び割合

令和2(2020)年

年 齢	一 般 世 帯 数 (1,000世帯)							割 合 (%)						
	総 数	単 独	核 家 族 世 帯				そ の 他	単 独	核 家 族 世 帯				そ の 他	
			総 数	夫 婦 の み	夫 婦 と 子	ひ と り 親 と 子			総 数	夫 婦 の み	夫 婦 と 子	ひ と り 親 と 子		
総 数														
総 数	55,705	21,151	30,251	11,211	14,014	5,026	4,303	38.0	54.3	20.1	25.2	9.0	7.7	
15～19歳	338	331	3	1	1	1	4	97.9	1.0	0.3	0.4	0.3	1.1	
20～24歳	2,196	1,993	127	45	58	25	76	90.8	5.8	2.0	2.6	1.1	3.4	
25～29歳	2,954	2,092	734	314	344	76	128	70.8	24.9	10.6	11.6	2.6	4.3	
30～34歳	3,125	1,453	1,563	401	1,009	153	109	46.5	50.0	12.8	32.3	4.9	3.5	
35～39歳	3,542	1,186	2,223	344	1,608	270	134	33.5	62.7	9.7	45.4	7.6	3.8	
40～44歳	4,121	1,171	2,754	362	1,974	418	195	28.4	66.8	8.8	47.9	10.1	4.7	
45～49歳	5,038	1,447	3,282	496	2,159	626	309	28.7	65.1	9.9	42.9	12.4	6.1	
50～54歳	4,721	1,445	2,898	600	1,679	619	378	30.6	61.4	12.7	35.6	13.1	8.0	
55～59歳	4,457	1,381	2,600	814	1,263	522	476	31.0	58.3	18.3	28.3	11.7	10.7	
60～64歳	4,240	1,272	2,432	1,084	945	403	536	30.0	57.4	25.6	22.3	9.5	12.6	
65～69歳	4,797	1,472	2,775	1,527	874	374	550	30.7	57.8	31.8	18.2	7.8	11.5	
70～74歳	5,509	1,734	3,257	1,961	876	420	517	31.5	59.1	35.6	15.9	7.6	9.4	
75～79歳	4,316	1,436	2,535	1,536	615	384	345	33.3	58.7	35.6	14.3	8.9	8.0	
80～84歳	3,303	1,267	1,771	1,043	388	340	266	38.3	53.6	31.6	11.7	10.3	8.0	
85歳以上 (再掲)	3,047	1,469	1,296	683	220	393	282	48.2	42.5	22.4	7.2	12.9	9.3	
65歳以上 75歳以上	20,973 10,666	7,378 4,172	11,635 5,602	6,749 3,261	2,974 1,224	1,912 1,117	1,960 893	35.2 39.1	55.5 52.5	32.2 30.6	14.2 11.5	9.1 10.5	9.3 8.4	
男														
総 数	40,518	10,936	26,152	11,009	13,791	1,352	3,430	27.0	64.5	27.2	34.0	3.3	8.5	
15～19歳	191	187	2	1	1	0	2	97.8	1.2	0.4	0.6	0.2	1.0	
20～24歳	1,245	1,102	100	39	55	6	43	88.5	8.1	3.1	4.4	0.5	3.5	
25～29歳	1,957	1,238	633	288	330	15	86	63.3	32.4	14.7	16.9	0.8	4.4	
30～34歳	2,359	899	1,380	376	977	27	81	38.1	58.5	15.9	41.4	1.2	3.4	
35～39歳	2,807	762	1,940	326	1,566	48	104	27.2	69.1	11.6	55.8	1.7	3.7	
40～44歳	3,291	768	2,367	347	1,933	87	156	23.3	71.9	10.5	58.7	2.6	4.7	
45～49歳	3,952	943	2,759	479	2,125	155	249	23.9	69.8	12.1	53.8	3.9	6.3	
50～54歳	3,647	913	2,425	583	1,656	186	310	25.0	66.5	16.0	45.4	5.1	8.5	
55～59歳	3,474	833	2,235	797	1,249	189	406	24.0	64.3	22.9	35.9	5.4	11.7	
60～64歳	3,355	728	2,159	1,070	937	153	467	21.7	64.4	31.9	27.9	4.6	13.9	
65～69歳	3,745	771	2,502	1,513	869	120	472	20.6	66.8	40.4	23.2	3.2	12.6	
70～74歳	4,090	746	2,925	1,946	873	105	419	18.2	71.5	47.6	21.3	2.6	10.2	
75～79歳	2,925	442	2,225	1,527	613	85	259	15.1	76.1	52.2	21.0	2.9	8.8	
80～84歳	1,992	299	1,503	1,038	387	78	190	15.0	75.5	52.1	19.4	3.9	9.6	
85歳以上 (再掲)	1,489	306	998	680	220	98	185	20.5	67.0	45.7	14.8	6.6	12.4	
65歳以上 75歳以上	14,241 6,406	2,563 1,046	10,152 4,726	6,704 3,245	2,962 1,220	486 261	1,525 634	18.0 16.3	71.3 73.8	47.1 50.7	20.8 19.0	3.4 4.1	10.7 9.9	
女														
総 数	15,187	10,215	4,098	202	223	3,674	874	67.3	27.0	1.3	1.5	24.2	5.8	
15～19歳	147	145	1	0	0	1	2	98.1	0.7	0.1	0.1	0.5	1.3	
20～24歳	950	891	27	6	3	19	32	93.8	2.8	0.6	0.3	2.0	3.4	
25～29歳	997	854	101	26	13	61	42	85.7	10.1	2.6	1.4	6.1	4.2	
30～34歳	766	554	183	25	32	125	29	72.3	23.9	3.3	4.2	16.4	3.8	
35～39歳	736	424	283	17	43	222	29	57.6	38.4	2.4	5.8	30.2	4.0	
40～44歳	830	403	388	15	41	332	38	48.6	46.7	1.8	5.0	40.0	4.6	
45～49歳	1,086	504	523	18	34	471	60	46.4	48.1	1.6	3.2	43.3	5.5	
50～54歳	1,074	532	473	17	23	433	68	49.6	44.1	1.6	2.1	40.3	6.4	
55～59歳	983	547	365	17	14	333	70	55.7	37.1	1.8	1.5	33.9	7.1	
60～64歳	886	545	273	15	8	250	68	61.5	30.8	1.7	0.9	28.2	7.7	
65～69歳	1,053	701	274	14	5	255	78	66.6	26.0	1.4	0.5	24.2	7.4	
70～74歳	1,419	989	333	14	3	315	98	69.7	23.4	1.0	0.2	22.2	6.9	
75～79歳	1,390	994	310	9	2	299	86	71.5	22.3	0.6	0.1	21.5	6.2	
80～84歳	1,311	968	268	5	1	262	75	73.8	20.4	0.4	0.1	20.0	5.8	
85歳以上 (再掲)	1,559	1,163	298	2	0	296	97	74.6	19.1	0.2	0.0	19.0	6.2	
65歳以上 75歳以上	6,732 4,260	4,815 3,126	1,482 876	45 16	11 3	1,426 856	434 258	71.5 73.4	22.0 20.6	0.7 0.4	0.2 0.1	21.2 20.1	6.5 6.1	

注：四捨五入のため合計は必ずしも一致しない。

総務省「令和2年国勢調査に関する不詳補完結果（参考表）」に基づき、家族類型不詳、年齢不詳をあん分したものである。

結果表 2 世帯の家族類型・世帯主の男女・5歳階級別一般世帯数及び割合（続き）

令和7（2025）年

年 齢	一 般 世 帯 数 (1,000世帯)							割 合 (%)					
	総 数	単 独	核 家 族 世 帯				その他	単 独	核 家 族 世 帯				その他
			総 数	夫婦のみ	夫婦と子	ひとり親と子			総 数	夫婦のみ	夫婦と子	ひとり親と子	
総 数	57,273	22,962	30,454	11,345	13,731	5,378	3,857	40.1	53.2	19.8	24.0	9.4	6.7
15～19歳	314	308	2	1	1	1	3	98.2	0.8	0.2	0.3	0.4	1.0
20～24歳	2,192	1,970	154	56	68	31	68	89.9	7.0	2.5	3.1	1.4	3.1
25～29歳	3,358	2,385	841	369	378	94	132	71.0	25.1	11.0	11.2	2.8	3.9
30～34歳	3,237	1,610	1,517	380	972	164	110	49.7	46.8	11.7	30.0	5.1	3.4
35～39歳	3,399	1,246	2,036	311	1,451	274	117	36.7	59.9	9.1	42.7	8.1	3.5
40～44歳	3,802	1,145	2,509	349	1,752	409	147	30.1	66.0	9.2	46.1	10.8	3.9
45～49歳	4,388	1,282	2,897	480	1,874	543	209	29.2	66.0	10.9	42.7	12.4	4.8
50～54歳	5,319	1,684	3,283	701	1,879	703	352	31.7	61.7	13.2	35.3	13.2	6.6
55～59歳	4,918	1,664	2,796	867	1,319	610	458	33.8	56.9	17.6	26.8	12.4	9.3
60～64歳	4,559	1,511	2,499	1,088	942	469	549	33.1	54.8	23.9	20.7	10.3	12.0
65～69歳	4,257	1,394	2,415	1,307	763	345	448	32.7	56.7	30.7	17.9	8.1	10.5
70～74歳	4,702	1,576	2,755	1,610	774	371	372	33.5	58.6	34.2	16.5	7.9	7.9
75～79歳	5,219	1,822	3,060	1,788	800	471	338	34.9	58.6	34.3	15.3	9.0	6.5
80～84歳	3,793	1,493	2,049	1,178	475	396	251	39.4	54.0	31.1	12.5	10.4	6.6
85～89歳	2,433	1,117	1,132	626	214	292	184	45.9	46.5	25.7	8.8	12.0	7.6
90～94歳	1,107	593	422	206	63	152	91	53.6	38.1	18.6	5.7	13.8	8.3
95～99歳	248	144	80	27	8	45	25	58.0	32.2	10.9	3.3	18.0	9.9
100歳以上 (再掲)	27	17	8	1	0	6	3	61.1	28.5	4.2	1.5	22.8	10.4
65歳以上	21,786	8,155	11,919	6,743	3,097	2,079	1,712	37.4	54.7	31.0	14.2	9.5	7.9
75歳以上	12,827	5,186	6,750	3,826	1,561	1,362	892	40.4	52.6	29.8	12.2	10.6	7.0
85歳以上	3,815	1,871	1,641	860	286	495	303	49.0	43.0	22.5	7.5	13.0	7.9
男	40,738	11,755	26,002	11,106	13,468	1,427	2,981	28.9	63.8	27.3	33.1	3.5	7.3
15～19歳	170	167	2	0	1	0	2	98.1	0.9	0.3	0.5	0.2	0.9
20～24歳	1,196	1,039	118	49	64	6	39	86.9	9.9	4.1	5.4	0.5	3.2
25～29歳	2,180	1,382	710	334	359	16	89	63.4	32.5	15.3	16.5	0.7	4.1
30～34歳	2,384	988	1,316	352	936	28	80	41.4	55.2	14.8	39.2	1.2	3.4
35～39歳	2,629	797	1,744	292	1,404	48	88	30.3	66.3	11.1	53.4	1.8	3.4
40～44歳	2,976	746	2,118	331	1,704	82	113	25.1	71.2	11.1	57.3	2.8	3.8
45～49歳	3,417	828	2,427	461	1,838	129	162	24.2	71.0	13.5	53.8	3.8	4.7
50～54歳	4,073	1,062	2,729	677	1,848	204	281	26.1	67.0	16.6	45.4	5.0	6.9
55～59歳	3,736	992	2,364	845	1,299	220	381	26.5	63.3	22.6	34.8	5.9	10.2
60～64歳	3,504	849	2,180	1,070	931	180	475	24.2	62.2	30.5	26.6	5.1	13.5
65～69歳	3,273	734	2,158	1,292	757	109	380	22.4	65.9	39.5	23.1	3.3	11.6
70～74歳	3,487	738	2,456	1,597	771	89	293	21.2	70.4	45.8	22.1	2.5	8.4
75～79歳	3,577	656	2,678	1,777	798	103	244	18.3	74.9	49.7	22.3	2.9	6.8
80～84歳	2,290	382	1,738	1,173	474	91	170	16.7	75.9	51.2	20.7	4.0	7.4
85～89歳	1,268	242	908	624	214	70	119	19.1	71.6	49.2	16.8	5.5	9.4
90～94歳	480	121	307	206	63	39	52	25.2	64.0	42.8	13.1	8.1	10.8
95～99歳	89	30	46	27	8	11	13	33.7	51.7	30.2	9.1	12.3	14.6
100歳以上 (再掲)	7	3	3	1	0	1	1	42.8	39.6	16.0	5.8	17.8	17.5
65歳以上	14,473	2,906	10,295	6,696	3,085	513	1,272	20.1	71.1	46.3	21.3	3.5	8.8
75歳以上	7,712	1,434	5,680	3,808	1,557	315	598	18.6	73.7	49.4	20.2	4.1	7.8
85歳以上	1,845	396	1,264	857	285	121	185	21.5	68.5	46.5	15.5	6.6	10.0
女	16,535	11,207	4,452	238	263	3,950	877	67.8	26.9	1.4	1.6	23.9	5.3
15～19歳	143	141	1	0	0	1	2	98.2	0.6	0.1	0.0	0.5	1.2
20～24歳	997	932	35	7	3	25	30	93.5	3.6	0.7	0.3	2.5	3.0
25～29歳	1,178	1,003	132	35	18	78	43	85.2	11.2	3.0	1.6	6.6	3.6
30～34歳	853	623	201	28	37	136	30	73.0	23.5	3.3	4.3	15.9	3.5
35～39歳	771	450	292	19	48	226	29	58.3	37.9	2.4	6.2	29.3	3.7
40～44歳	825	399	392	17	47	327	35	48.4	47.5	2.1	5.7	39.6	4.2
45～49歳	970	454	470	20	36	414	47	46.8	48.4	2.0	3.7	42.7	4.8
50～54歳	1,247	622	553	24	31	499	71	49.9	44.4	1.9	2.5	40.0	5.7
55～59歳	1,182	672	433	23	20	390	77	56.9	36.6	1.9	1.7	33.0	6.5
60～64歳	1,055	662	319	19	11	289	74	62.7	30.2	1.8	1.0	27.4	7.1
65～69歳	984	660	256	15	5	236	67	67.1	26.1	1.5	0.6	24.0	6.9
70～74歳	1,215	838	299	13	3	283	79	68.9	24.6	1.1	0.3	23.2	6.5
75～79歳	1,642	1,166	382	11	2	369	94	71.0	23.3	0.7	0.1	22.4	5.7
80～84歳	1,503	1,111	310	5	1	304	82	73.9	20.6	0.3	0.1	20.3	5.4
85～89歳	1,165	875	224	2	0	222	66	75.1	19.2	0.2	0.0	19.0	5.6
90～94歳	626	472	114	1	0	114	40	75.4	18.3	0.1	0.0	18.1	6.3
95～99歳	159	114	34	0	0	34	12	71.6	21.2	0.1	0.0	21.1	7.2
100歳以上 (再掲)	20	14	5	0	0	5	2	67.5	24.6	0.1	0.0	24.6	7.9
65歳以上	7,314	5,249	1,625	47	12	1,565	440	71.8	22.2	0.6	0.2	21.4	6.0
75歳以上	5,115	3,752	1,069	19	4	1,047	294	73.4	20.9	0.4	0.1	20.5	5.7
85歳以上	1,970	1,475	377	3	0	374	118	74.9	19.1	0.1	0.0	19.0	6.0

注：四捨五入のため合計は必ずしも一致しない。

結果表 2 世帯の家族類型・世帯主の男女・5歳階級別一般世帯数及び割合（続き）

令和12（2030）年

年 齢	一 般 世 帯 数 (1,000世帯)							割 合 (%)					
	総 数	単 独	核 家 族 世 帯				その他	単 独	核 家 族 世 帯				その他
			総 数	夫婦のみ	夫婦と子	ひとり親と子			総 数	夫婦のみ	夫婦と子	ひとり親と子	
総 数	57,732	24,036	30,020	11,241	13,249	5,530	3,675	41.6	52.0	19.5	22.9	9.6	6.4
15～19歳	299	294	2	0	1	1	3	98.2	0.8	0.2	0.3	0.4	1.0
20～24歳	2,230	2,014	151	54	64	33	65	90.3	6.8	2.4	2.9	1.5	2.9
25～29歳	3,384	2,387	872	387	382	103	125	70.5	25.8	11.4	11.3	3.0	3.7
30～34歳	3,432	1,675	1,645	411	1,053	181	112	48.8	47.9	12.0	30.7	5.3	3.3
35～39歳	3,399	1,288	1,998	304	1,414	281	113	37.9	58.8	8.9	41.6	8.3	3.3
40～44歳	3,503	1,110	2,270	323	1,559	388	123	31.7	64.8	9.2	44.5	11.1	3.5
45～49歳	3,919	1,180	2,576	440	1,639	497	162	30.1	65.7	11.2	41.8	12.7	4.1
50～54歳	4,573	1,457	2,843	617	1,620	607	273	31.9	62.2	13.5	35.4	13.3	6.0
55～59歳	5,553	1,942	3,129	967	1,456	705	482	35.0	56.3	17.4	26.2	12.7	8.7
60～64歳	5,043	1,819	2,640	1,122	969	549	584	36.1	52.3	22.3	19.2	10.9	11.6
65～69歳	4,553	1,632	2,466	1,311	773	382	454	35.9	54.2	28.8	17.0	8.4	10.0
70～74歳	4,170	1,469	2,399	1,382	687	329	302	35.2	57.5	33.1	16.5	7.9	7.3
75～79歳	4,477	1,641	2,575	1,473	692	410	261	36.7	57.5	32.9	15.5	9.2	5.8
80～84歳	4,646	1,873	2,493	1,424	596	473	281	40.3	53.7	30.6	12.8	10.2	6.0
85～89歳	2,849	1,323	1,326	729	253	345	200	46.4	46.5	25.6	8.9	12.1	7.0
90～94歳	1,311	706	508	253	78	177	97	53.8	38.8	19.3	6.0	13.5	7.4
95～99歳	344	199	113	40	12	60	32	57.9	32.8	11.7	3.6	17.5	9.3
100歳以上 (再掲)	46	28	13	2	1	10	5	61.4	28.6	4.7	1.8	22.1	10.0
65歳以上	22,396	8,870	11,893	6,614	3,093	2,186	1,632	39.6	53.1	29.5	13.8	9.8	7.3
75歳以上	13,673	5,770	7,028	3,920	1,633	1,475	876	42.2	51.4	28.7	11.9	10.8	6.4
85歳以上	4,550	2,256	1,960	1,024	345	592	334	49.6	43.1	22.5	7.6	13.0	7.3
男													
総 数	40,465	12,236	25,440	10,984	12,967	1,489	2,790	30.2	62.9	27.1	32.0	3.7	6.9
15～19歳	160	157	2	0	1	0	1	98.1	1.0	0.3	0.5	0.2	0.9
20～24歳	1,184	1,035	112	47	60	6	36	87.4	9.5	4.0	5.1	0.5	3.1
25～29歳	2,185	1,374	725	347	362	17	85	62.9	33.2	15.9	16.6	0.8	3.9
30～34歳	2,527	1,028	1,417	379	1,009	29	82	40.7	56.1	15.0	39.9	1.2	3.2
35～39歳	2,599	820	1,695	284	1,363	48	84	31.6	65.2	10.9	52.4	1.8	3.2
40～44歳	2,706	719	1,895	305	1,512	77	92	26.6	70.0	11.3	55.9	2.9	3.4
45～49歳	3,020	757	2,141	421	1,603	117	121	25.1	70.9	13.9	53.1	3.9	4.0
50～54歳	3,489	916	2,359	594	1,591	174	215	26.3	67.6	17.0	45.6	5.0	6.2
55～59歳	4,182	1,156	2,629	940	1,431	258	397	27.6	62.9	22.5	34.2	6.2	9.5
60～64歳	3,794	1,018	2,276	1,101	956	219	500	26.8	60.0	29.0	25.2	5.8	13.2
65～69歳	3,423	860	2,184	1,295	766	123	379	25.1	63.8	37.8	22.4	3.6	11.1
70～74歳	3,072	708	2,131	1,370	684	77	233	23.0	69.4	44.6	22.3	2.5	7.6
75～79歳	3,064	642	2,239	1,463	690	86	183	20.9	73.1	47.7	22.5	2.8	6.0
80～84歳	2,856	547	2,123	1,418	595	110	186	19.2	74.3	49.6	20.8	3.9	6.5
85～89歳	1,487	301	1,062	726	253	82	125	20.2	71.4	48.8	17.0	5.5	8.4
90～94歳	578	149	377	252	78	47	52	25.8	65.2	43.6	13.5	8.1	9.0
95～99歳	126	42	68	40	12	15	17	33.4	53.5	31.6	9.7	12.1	13.1
100歳以上 (再掲)	12	5	5	2	1	2	2	42.8	41.0	17.2	6.6	17.2	16.1
65歳以上	14,620	3,254	10,189	6,566	3,080	543	1,177	22.3	69.7	44.9	21.1	3.7	8.0
75歳以上	8,125	1,687	5,873	3,901	1,629	343	565	20.8	72.3	48.0	20.1	4.2	7.0
85歳以上	2,205	497	1,511	1,021	344	147	196	22.6	68.6	46.3	15.6	6.7	8.9
女													
総 数	17,266	11,801	4,581	257	282	4,042	885	68.3	26.5	1.5	1.6	23.4	5.1
15～19歳	139	137	1	0	0	1	2	98.3	0.6	0.0	0.0	0.5	1.1
20～24歳	1,046	979	39	8	4	27	29	93.6	3.7	0.7	0.4	2.6	2.7
25～29歳	1,199	1,012	147	40	21	86	40	84.4	12.2	3.3	1.7	7.2	3.3
30～34歳	905	647	228	33	44	151	31	71.5	25.2	3.6	4.8	16.7	3.4
35～39歳	800	468	304	20	51	233	29	58.4	37.9	2.5	6.4	29.1	3.6
40～44歳	797	390	375	17	47	311	32	49.0	47.1	2.2	5.9	39.0	4.0
45～49歳	899	423	436	20	36	380	41	47.0	48.4	2.2	4.0	42.3	4.5
50～54歳	1,084	541	485	23	29	433	58	49.9	44.7	2.1	2.7	39.9	5.4
55～59歳	1,371	787	500	28	25	447	85	57.4	36.4	2.0	1.8	32.6	6.2
60～64歳	1,249	801	364	21	13	330	84	64.1	29.1	1.7	1.0	26.4	6.7
65～69歳	1,130	772	282	17	6	259	76	68.4	25.0	1.5	0.6	22.9	6.7
70～74歳	1,098	761	268	12	3	253	70	69.3	24.4	-1.1	0.3	23.0	6.3
75～79歳	1,413	999	336	10	2	324	78	70.7	23.8	0.7	0.1	22.9	5.5
80～84歳	1,790	1,325	370	6	1	363	94	74.1	20.7	0.3	0.1	20.3	5.3
85～89歳	1,362	1,022	265	2	0	262	75	75.1	19.4	0.2	0.0	19.3	5.5
90～94歳	733	557	131	1	0	130	45	76.0	17.9	0.1	0.0	17.7	6.2
95～99歳	218	157	45	0	0	45	15	72.1	20.8	0.1	0.0	20.6	7.1
100歳以上 (再掲)	33	23	8	0	0	8	3	68.4	23.9	0.1	0.0	23.9	7.7
65歳以上	7,776	5,616	1,704	48	13	1,644	456	72.2	21.9	0.6	0.2	21.1	5.9
75歳以上	5,548	4,083	1,155	19	3	1,132	310	73.6	20.8	0.3	0.1	20.4	5.6
85歳以上	2,346	1,759	449	3	0	445	138	75.0	19.1	0.1	0.0	19.0	5.9

注：四捨五入のため合計は必ずしも一致しない。

結果表 2 世帯の家族類型・世帯主の男女・5歳階級別一般世帯数及び割合（続き）

令和17（2035）年

年 齢	一 般 世 帯 数 (1,000世帯)							割 合 (%)					
	総 数	単 独	核 家 族 世 帯				その他	単 独	核 家 族 世 帯				その他
			総 数	夫婦のみ	夫婦と子	ひとり親と子			総 数	夫婦のみ	夫婦と子	ひとり親と子	
総 数	57,262	24,503	29,170	10,988	12,712	5,470	3,589	42.8	50.9	19.2	22.2	9.6	6.3
15～19歳	272	266	2	0	1	1	3	98.1	0.8	0.2	0.3	0.4	1.0
20～24歳	2,187	1,977	148	54	61	33	62	90.4	6.8	2.5	2.8	1.5	2.8
25～29歳	3,372	2,410	840	375	363	102	122	71.5	24.9	11.1	10.8	3.0	3.6
30～34歳	3,351	1,618	1,625	406	1,039	181	107	48.3	48.5	12.1	31.0	5.4	3.2
35～39歳	3,534	1,304	2,115	323	1,493	299	115	36.9	59.8	9.1	42.2	8.5	3.2
40～44歳	3,425	1,106	2,203	317	1,504	382	116	32.3	64.3	9.3	43.9	11.1	3.4
45～49歳	3,546	1,104	2,304	399	1,453	452	138	31.1	65.0	11.2	41.0	12.8	3.9
50～54歳	4,050	1,315	2,506	545	1,417	545	229	32.5	61.9	13.4	35.0	13.5	5.7
55～59歳	4,767	1,676	2,690	834	1,250	606	400	35.2	56.4	17.5	26.2	12.7	8.4
60～64歳	5,700	2,122	2,929	1,234	1,064	630	649	37.2	51.4	21.6	18.7	11.1	11.4
65～69歳	5,032	1,956	2,590	1,358	804	427	486	38.9	51.5	27.0	16.0	8.5	9.7
70～74歳	4,457	1,698	2,447	1,395	705	347	311	38.1	54.9	31.3	15.8	7.8	7.0
75～79歳	3,973	1,508	2,244	1,276	614	354	221	37.9	56.5	32.1	15.5	8.9	5.6
80～84歳	3,989	1,659	2,098	1,191	507	400	232	41.6	52.6	29.9	12.7	10.0	5.8
85～89歳	3,560	1,655	1,662	922	323	417	244	46.5	46.7	25.9	9.1	11.7	6.9
90～94歳	1,568	850	608	305	95	208	110	54.2	38.8	19.5	6.1	13.3	7.0
95～99歳	414	238	138	51	16	71	38	57.6	33.3	12.3	3.8	17.2	9.1
100歳以上	65	40	19	3	1	14	6	61.3	28.9	5.2	2.0	21.7	9.8
(再掲)													
65歳以上	23,057	9,604	11,805	6,501	3,066	2,238	1,648	41.7	51.2	28.2	13.3	9.7	7.1
75歳以上	13,569	5,950	6,768	3,748	1,556	1,464	851	43.9	49.9	27.6	11.5	10.8	6.3
85歳以上	5,607	2,783	2,426	1,281	435	710	398	49.6	43.3	22.8	7.8	12.7	7.1
男													
総 数	39,793	12,458	24,635	10,728	12,424	1,483	2,700	31.3	61.9	27.0	31.2	3.7	6.8
15～19歳	143	140	1	0	1	0	1	98.0	1.0	0.3	0.5	0.2	0.9
20～24歳	1,149	1,006	109	46	58	5	35	87.5	9.5	4.0	5.0	0.5	3.0
25～29歳	2,151	1,377	692	334	342	16	83	64.0	32.2	15.5	15.9	0.7	3.8
30～34歳	2,467	996	1,393	372	993	29	78	40.4	56.5	15.1	40.2	1.2	3.2
35～39歳	2,706	836	1,785	301	1,436	49	85	30.9	66.0	11.1	53.1	1.8	3.1
40～44歳	2,630	713	1,831	300	1,457	75	85	27.1	69.6	11.4	55.4	2.9	3.2
45～49歳	2,714	706	1,907	380	1,420	107	101	26.0	70.3	14.0	52.3	3.9	3.7
50～54歳	3,071	825	2,068	523	1,390	156	178	26.9	67.4	17.0	45.2	5.1	5.8
55～59歳	3,584	995	2,259	809	1,227	223	329	27.8	63.0	22.6	34.2	6.2	9.2
60～64歳	4,265	1,192	2,518	1,210	1,049	259	555	27.9	59.0	28.4	24.6	6.1	13.0
65～69歳	3,719	1,040	2,281	1,340	797	144	399	28.0	61.3	36.0	21.4	3.9	10.7
70～74歳	3,233	834	2,165	1,383	702	80	234	25.8	67.0	42.8	21.7	2.5	7.2
75～79歳	2,719	614	1,952	1,267	612	72	153	22.6	71.8	46.6	22.5	2.7	5.6
80～84歳	2,458	523	1,783	1,186	506	91	152	21.3	72.5	48.2	20.6	3.7	6.2
85～89歳	1,913	417	1,341	919	322	100	154	21.8	70.1	48.0	16.9	5.2	8.1
90～94歳	695	184	455	304	95	55	57	26.5	65.4	43.7	13.7	8.0	8.1
95～99歳	157	52	85	50	16	19	19	33.4	54.2	32.2	10.0	11.9	12.4
100歳以上	19	8	8	3	1	3	3	42.7	41.8	18.0	7.0	16.8	15.5
(再掲)													
65歳以上	14,912	3,672	10,069	6,453	3,052	564	1,171	24.6	67.5	43.3	20.5	3.8	7.9
75歳以上	7,960	1,799	5,623	3,730	1,553	340	538	22.6	70.6	46.9	19.5	4.3	6.8
85歳以上	2,783	661	1,889	1,277	434	178	233	23.8	67.9	45.9	15.6	6.4	8.4
女													
総 数	17,468	12,045	4,535	260	288	3,987	889	69.0	26.0	1.5	1.6	22.8	5.1
15～19歳	129	126	1	0	0	1	1	98.3	0.6	0.0	0.0	0.5	1.1
20～24歳	1,037	971	39	8	4	27	27	93.6	3.7	0.7	0.4	2.6	2.6
25～29歳	1,220	1,033	148	41	21	86	39	84.7	12.1	3.4	1.7	7.0	3.2
30～34歳	883	622	232	34	46	153	29	70.4	26.3	3.8	5.2	17.3	3.3
35～39歳	828	469	330	22	57	250	30	56.6	39.8	2.7	6.9	30.2	3.6
40～44歳	795	392	372	18	48	306	31	49.3	46.7	2.2	6.0	38.5	3.9
45～49歳	832	398	397	18	33	346	37	47.9	47.7	2.2	4.0	41.5	4.4
50～54歳	979	489	438	21	27	389	51	50.0	44.7	2.2	2.8	39.8	5.2
55～59歳	1,184	681	431	25	23	383	71	57.5	36.5	2.1	1.9	32.4	6.0
60～64歳	1,436	930	411	24	15	371	95	64.8	28.6	1.7	1.1	25.9	6.6
65～69歳	1,313	916	309	18	7	284	88	69.8	23.5	1.4	0.5	21.6	6.7
70～74歳	1,224	864	282	13	3	266	78	70.6	23.0	1.0	0.3	21.7	6.3
75～79歳	1,254	894	292	9	2	282	68	71.3	23.3	0.7	0.1	22.5	5.4
80～84歳	1,531	1,136	315	5	1	309	80	74.2	20.6	0.3	0.0	20.2	5.2
85～89歳	1,647	1,238	320	3	0	317	90	75.1	19.4	0.2	0.0	19.2	5.4
90～94歳	873	666	154	1	0	152	53	76.3	17.6	0.1	0.0	17.5	6.1
95～99歳	257	186	53	0	0	53	18	72.3	20.6	0.2	0.0	20.4	7.1
100歳以上	47	32	11	0	0	11	4	68.7	23.7	0.1	0.0	23.6	7.6
(再掲)													
65歳以上	8,146	5,932	1,736	49	14	1,674	478	72.8	21.3	0.6	0.2	20.5	5.9
75歳以上	5,609	4,152	1,145	18	3	1,124	312	74.0	20.4	0.3	0.1	20.0	5.6
85歳以上	2,824	2,122	538	4	1	533	165	75.1	19.0	0.1	0.0	18.9	5.8

注：四捨五入のため合計は必ずしも一致しない。

結果表 2 世帯の家族類型・世帯主の男女・5歳階級別一般世帯数及び割合（続き）

令和22（2040）年

年 齢	一 般 世 帯 数 (1,000世帯)							割 合 (%)					
	総 数	単 独	核 家 族 世 帯				その他	単 独	核 家 族 世 帯				その他
			総 数	夫婦のみ	夫婦と子	ひとり親と子			総 数	夫婦のみ	夫婦と子	ひとり親と子	
総 数	56,080	24,418	28,196	10,679	12,233	5,284	3,466	43.5	50.3	19.0	21.8	9.4	6.2
15～19歳	251	246	2	0	1	1	3	98.1	0.8	0.2	0.3	0.4	1.1
20～24歳	2,010	1,818	136	49	56	30	56	90.5	6.8	2.5	2.8	1.5	2.8
25～29歳	3,285	2,356	811	364	349	99	117	71.7	24.7	11.1	10.6	3.0	3.6
30～34歳	3,280	1,610	1,566	391	998	176	105	49.1	47.7	11.9	30.4	5.4	3.2
35～39歳	3,420	1,242	2,069	316	1,457	295	109	36.3	60.5	9.2	42.6	8.6	3.2
40～44歳	3,523	1,103	2,303	334	1,571	398	117	31.3	65.4	9.5	44.6	11.3	3.3
45～49歳	3,436	1,082	2,223	387	1,401	436	130	31.5	64.7	11.3	40.8	12.7	3.8
50～54歳	3,646	1,212	2,233	485	1,257	491	201	33.2	61.2	13.3	34.5	13.5	5.5
55～59歳	4,220	1,508	2,365	731	1,093	542	347	35.7	56.0	17.3	25.9	12.8	8.2
60～64歳	4,892	1,829	2,509	1,058	911	540	555	37.4	51.3	21.6	18.6	11.0	11.3
65～69歳	5,689	2,280	2,866	1,497	889	480	543	40.1	50.4	26.3	15.6	8.4	9.5
70～74歳	4,933	2,025	2,566	1,454	741	372	342	41.0	52.0	29.5	15.0	7.5	6.9
75～79歳	4,243	1,712	2,296	1,300	633	363	235	40.4	54.1	30.6	14.9	8.6	5.5
80～84歳	3,556	1,506	1,846	1,052	452	342	204	42.3	51.9	29.6	12.7	9.6	5.7
85～89歳	3,068	1,448	1,411	783	275	353	209	47.2	46.0	25.5	9.0	11.5	6.8
90～94歳	2,039	1,100	799	410	128	261	139	54.0	39.2	20.1	6.3	12.8	6.8
95～99歳	507	292	169	63	20	86	45	57.7	33.4	12.5	3.9	17.0	8.9
100歳以上	82	50	24	5	2	18	8	61.2	29.1	5.5	2.2	21.4	9.7
(再掲)													
65歳以上	24,117	10,413	11,978	6,563	3,139	2,275	1,726	43.2	49.7	27.2	13.0	9.4	7.2
75歳以上	13,495	6,108	6,545	3,613	1,509	1,423	841	45.3	48.5	26.8	11.2	10.5	6.2
85歳以上	5,696	2,891	2,404	1,261	425	718	402	50.7	42.2	22.1	7.5	12.6	7.1
男													
総 数	38,816	12,445	23,788	10,423	11,944	1,421	2,584	32.1	61.3	26.9	30.8	3.7	6.7
15～19歳	131	128	1	0	1	0	1	98.0	1.0	0.3	0.5	0.2	1.0
20～24歳	1,050	919	100	42	52	5	31	87.5	9.5	4.0	5.0	0.5	3.0
25～29歳	2,088	1,343	666	323	328	16	79	64.3	31.9	15.5	15.7	0.7	3.8
30～34歳	2,398	986	1,336	357	951	27	76	41.1	55.7	14.9	39.7	1.1	3.2
35～39歳	2,624	803	1,740	294	1,399	47	81	30.6	66.3	11.2	53.3	1.8	3.1
40～44歳	2,712	716	1,910	315	1,519	76	85	26.4	70.4	11.6	56.0	2.8	3.2
45～49歳	2,624	690	1,839	369	1,368	102	95	26.3	70.1	14.1	52.1	3.9	3.6
50～54歳	2,755	761	1,839	465	1,232	142	155	27.6	66.8	16.9	44.7	5.1	5.6
55～59歳	3,157	894	1,979	708	1,072	200	284	28.3	62.7	22.4	33.9	6.3	9.0
60～64歳	3,659	1,026	2,159	1,036	898	224	474	28.0	59.0	28.3	24.5	6.1	13.0
65～69歳	4,189	1,222	2,524	1,477	881	166	443	29.2	60.3	35.3	21.0	4.0	10.6
70～74歳	3,533	1,016	2,265	1,440	737	87	251	28.8	64.1	40.8	20.9	2.5	7.1
75～79歳	2,879	724	1,994	1,291	631	73	161	25.1	69.3	44.8	21.9	2.5	5.6
80～84歳	2,207	498	1,575	1,047	451	76	134	22.6	71.4	47.5	20.4	3.5	6.1
85～89歳	1,657	386	1,138	780	275	83	133	23.3	68.7	47.1	16.6	5.0	8.0
90～94歳	937	257	607	409	128	71	73	27.4	64.8	43.6	13.7	7.5	7.8
95～99歳	194	65	105	63	20	23	23	33.7	54.2	32.4	10.1	11.7	12.1
100歳以上	24	10	10	4	2	4	4	43.0	42.0	18.4	7.2	16.4	15.0
(再掲)													
65歳以上	15,619	4,179	10,219	6,512	3,124	583	1,221	26.8	65.4	41.7	20.0	3.7	7.8
75歳以上	7,898	1,940	5,430	3,595	1,506	329	527	24.6	68.8	45.5	19.1	4.2	6.7
85歳以上	2,812	719	1,861	1,256	424	180	232	25.6	66.2	44.7	15.1	6.4	8.3
女													
総 数	17,264	11,974	4,408	257	289	3,862	882	69.4	25.5	1.5	1.7	22.4	5.1
15～19歳	120	118	1	0	0	1	1	98.2	0.6	0.0	0.0	0.5	1.2
20～24歳	959	899	36	7	4	25	24	93.7	3.8	0.7	0.4	2.6	2.6
25～29歳	1,197	1,014	145	41	21	84	37	84.7	12.1	3.4	1.8	7.0	3.1
30～34歳	882	623	230	34	47	149	29	70.7	26.1	3.9	5.3	16.9	3.3
35～39歳	796	439	329	22	58	248	28	55.1	41.3	2.8	7.3	31.2	3.6
40～44歳	812	387	393	19	52	322	32	47.7	48.4	2.3	6.4	39.7	3.9
45～49歳	812	392	384	18	33	334	36	48.3	47.3	2.2	4.1	41.1	4.4
50～54歳	892	451	394	20	25	350	47	50.6	44.2	2.2	2.8	39.2	5.2
55～59歳	1,063	614	386	23	21	342	63	57.7	36.3	2.2	2.0	32.2	6.0
60～64歳	1,233	803	350	21	13	315	80	65.1	28.4	1.7	1.1	25.6	6.5
65～69歳	1,500	1,058	342	20	8	314	100	70.5	22.8	1.3	0.5	20.9	6.7
70～74歳	1,400	1,009	301	13	4	284	90	72.0	21.5	1.0	0.3	20.3	6.4
75～79歳	1,364	989	301	9	2	290	74	72.5	22.1	0.6	0.1	21.3	5.4
80～84歳	1,349	1,007	271	5	1	266	70	74.7	20.1	0.3	0.0	19.7	5.2
85～89歳	1,411	1,061	273	2	0	270	77	75.2	19.4	0.2	0.0	19.2	5.4
90～94歳	1,102	844	192	1	0	190	67	76.6	17.4	0.1	0.0	17.3	6.0
95～99歳	313	227	64	1	0	64	22	72.5	20.5	0.2	0.0	20.3	7.0
100歳以上	58	40	14	0	0	14	4	68.8	23.7	0.1	0.0	23.5	7.5
(再掲)													
65歳以上	8,498	6,234	1,759	51	15	1,693	504	73.4	20.7	0.6	0.2	19.9	5.9
75歳以上	5,597	4,168	1,115	18	3	1,094	314	74.5	19.9	0.3	0.1	19.6	5.6
85歳以上	2,884	2,172	543	4	1	538	170	75.3	18.8	0.2	0.0	18.6	5.9

注：四捨五入のため合計は必ずしも一致しない。

結果表2 世帯の家族類型・世帯主の男女・5歳階級別一般世帯数及び割合(続き)

令和27(2045)年

年 齢	一 般 世 帯 数 (1,000世帯)							割 合 (%)					
	総 数	単 独	核 家 族 世 帯				その他	単 独	核 家 族 世 帯				その他
			総 数	夫婦のみ	夫婦と子	ひとり親と子			総 数	夫婦のみ	夫婦と子	ひとり親と子	
総 数	54,416	23,902	27,198	10,334	11,797	5,067	3,316	43.9	50.0	19.0	21.7	9.3	6.1
15~19歳	254	249	2	0	1	1	3	98.1	0.8	0.1	0.3	0.4	1.1
20~24歳	1,801	1,635	117	43	48	26	49	90.8	6.5	2.4	2.7	1.5	2.7
25~29歳	2,987	2,150	732	329	313	90	105	72.0	24.5	11.0	10.5	3.0	3.5
30~34歳	3,170	1,566	1,502	376	956	170	101	49.4	47.4	11.9	30.2	5.4	3.2
35~39歳	3,324	1,222	1,995	305	1,402	288	107	36.8	60.0	9.2	42.2	8.7	3.2
40~44歳	3,393	1,042	2,240	326	1,525	388	111	30.7	66.0	9.6	44.9	11.4	3.3
45~49歳	3,520	1,078	2,310	404	1,458	448	132	30.6	65.6	11.5	41.4	12.7	3.7
50~54歳	3,520	1,178	2,148	467	1,211	470	193	33.5	61.0	13.3	34.4	13.4	5.5
55~59歳	3,800	1,384	2,107	649	970	488	309	36.4	55.5	17.1	25.5	12.8	8.1
60~64歳	4,335	1,646	2,202	925	797	481	487	38.0	50.8	21.3	18.4	11.1	11.2
65~69歳	4,883	1,963	2,456	1,285	764	407	464	40.2	50.3	26.3	15.6	8.3	9.5
70~74歳	5,584	2,359	2,839	1,608	822	409	386	42.2	50.8	28.8	14.7	7.3	6.9
75~79歳	4,697	2,015	2,417	1,365	668	383	265	42.9	51.5	29.1	14.2	8.2	5.6
80~84歳	3,803	1,675	1,908	1,089	470	349	221	44.0	50.2	28.6	12.3	9.2	5.8
85~89歳	2,770	1,311	1,269	711	250	307	190	47.3	45.8	25.7	9.0	11.1	6.9
90~94歳	1,773	965	688	355	111	222	120	54.4	38.8	20.0	6.3	12.5	6.8
95~99歳	697	399	236	91	28	116	62	57.3	33.8	13.1	4.1	16.7	8.9
100歳以上	104	64	30	6	2	22	10	61.4	29.0	5.6	2.2	21.2	9.6
(再掲)													
65歳以上	24,312	10,751	11,842	6,510	3,116	2,216	1,718	44.2	48.7	26.8	12.8	9.1	7.1
75歳以上	13,844	6,428	6,547	3,617	1,530	1,400	868	46.4	47.3	26.1	11.1	10.1	6.3
85歳以上	5,344	2,739	2,223	1,163	392	667	382	51.3	41.6	21.8	7.3	12.5	7.2
男													
総 数	37,611	12,217	22,942	10,086	11,512	1,344	2,451	32.5	61.0	26.8	30.6	3.6	6.5
15~19歳	132	129	1	0	1	0	1	98.0	0.9	0.2	0.5	0.2	1.0
20~24歳	938	825	85	37	45	4	28	87.9	9.1	3.9	4.8	0.5	2.9
25~29歳	1,893	1,222	599	292	294	14	71	64.6	31.7	15.4	15.5	0.7	3.8
30~34歳	2,311	959	1,279	342	910	26	74	41.5	55.3	14.8	39.4	1.1	3.2
35~39歳	2,539	789	1,671	283	1,343	45	79	31.1	65.8	11.1	52.9	1.8	3.1
40~44歳	2,618	684	1,853	307	1,473	73	81	26.1	70.8	11.7	56.3	2.8	3.1
45~49歳	2,697	692	1,910	385	1,423	102	96	25.6	70.8	14.3	52.8	3.8	3.6
50~54歳	2,658	740	1,770	448	1,186	135	148	27.8	66.6	16.9	44.6	5.1	5.6
55~59歳	2,835	822	1,762	629	951	182	251	29.0	62.1	22.2	33.6	6.4	8.9
60~64歳	3,231	924	1,892	906	785	201	415	28.6	58.5	28.0	24.3	6.2	12.8
65~69歳	3,599	1,053	2,167	1,267	757	143	378	29.3	60.2	35.2	21.0	4.0	10.5
70~74歳	3,992	1,201	2,509	1,593	819	98	282	30.1	62.9	39.9	20.5	2.4	7.1
75~79歳	3,163	885	2,098	1,356	666	76	180	28.0	66.3	42.9	21.1	2.4	5.7
80~84歳	2,359	584	1,630	1,084	469	77	145	24.8	69.1	46.0	19.9	3.2	6.1
85~89歳	1,518	366	1,031	709	250	71	122	24.1	67.9	46.7	16.5	4.7	8.0
90~94歳	820	234	523	353	111	59	63	28.6	63.8	43.1	13.5	7.2	7.6
95~99歳	278	95	150	90	28	31	33	34.2	54.0	32.5	10.2	11.3	11.9
100歳以上	31	14	13	6	2	5	5	43.8	41.6	18.3	7.3	15.9	14.6
(再掲)													
65歳以上	15,760	4,432	10,121	6,459	3,102	560	1,207	28.1	64.2	41.0	19.7	3.6	7.7
75歳以上	8,169	2,177	5,445	3,599	1,527	319	547	26.7	66.7	44.1	18.7	3.9	6.7
85歳以上	2,647	709	1,717	1,159	392	167	222	26.8	64.9	43.8	14.8	6.3	8.4
女													
総 数	16,805	11,685	4,256	248	285	3,723	865	69.5	25.3	1.5	1.7	22.2	5.1
15~19歳	122	120	1	0	0	1	1	98.2	0.6	0.0	0.0	0.5	1.2
20~24歳	863	810	31	6	3	22	22	93.8	3.6	0.7	0.4	2.6	2.5
25~29歳	1,094	928	133	38	19	76	34	84.8	12.1	3.4	1.8	6.9	3.1
30~34歳	859	608	223	34	46	144	28	70.8	26.0	3.9	5.3	16.7	3.2
35~39歳	786	434	324	22	59	242	28	55.2	41.2	2.9	7.5	30.9	3.6
40~44歳	775	358	387	19	52	316	30	46.2	49.9	2.4	6.7	40.7	3.9
45~49歳	823	386	401	19	35	346	36	46.9	48.7	2.3	4.3	42.1	4.4
50~54歳	862	438	378	19	24	335	45	50.8	43.9	2.2	2.8	38.9	5.3
55~59歳	965	562	346	21	19	306	58	58.2	35.8	2.1	2.0	31.7	6.0
60~64歳	1,104	722	311	19	12	279	72	65.4	28.1	1.7	1.1	25.3	6.5
65~69歳	1,285	910	289	18	7	264	86	70.8	22.5	1.4	0.5	20.6	6.7
70~74歳	1,593	1,159	330	15	4	312	104	72.7	20.7	0.9	0.2	19.6	6.5
75~79歳	1,534	1,130	319	9	2	307	85	73.7	20.8	0.6	0.1	20.0	5.5
80~84歳	1,445	1,090	278	5	1	272	76	75.5	19.2	0.3	0.0	18.9	5.3
85~89歳	1,252	945	238	2	0	236	68	75.5	19.0	0.2	0.0	18.8	5.5
90~94歳	952	730	164	1	0	163	57	76.7	17.3	0.1	0.0	17.1	6.0
95~99歳	420	304	86	1	0	85	29	72.5	20.5	0.2	0.0	20.2	7.0
100歳以上	73	50	17	0	0	17	5	68.9	23.6	0.1	0.0	23.5	7.5
(再掲)													
65歳以上	8,552	6,320	1,721	51	14	1,656	511	73.9	20.1	0.6	0.2	19.4	6.0
75歳以上	5,675	4,251	1,102	19	3	1,080	322	74.9	19.4	0.3	0.1	19.0	5.7
85歳以上	2,697	2,030	506	4	1	501	161	75.3	18.8	0.2	0.0	18.6	6.0

注：四捨五入のため合計は必ずしも一致しない。

結果表2 世帯の家族類型・世帯主の男女・5歳階級別一般世帯数及び割合(続き)

令和32(2050)年

年 齢	一 般 世 帯 数 (1,000世帯)							割 合 (%)					
	総 数	単 独	核 家 族 世 帯				その他	単 独	核 家 族 世 帯				その他
			総 数	夫婦のみ	夫婦と子	ひとり親と子			総 数	夫婦のみ	夫婦と子	ひとり親と子	
総 数	52,607	23,301	26,109	9,953	11,304	4,852	3,197	44.3	49.6	18.9	21.5	9.2	6.1
15~19歳	260	255	2	0	1	1	3	98.1	0.7	0.1	0.2	0.4	1.1
20~24歳	1,777	1,617	111	41	45	25	49	91.0	6.3	2.3	2.5	1.4	2.7
25~29歳	2,641	1,917	631	284	269	78	93	72.6	23.9	10.7	10.2	2.9	3.5
30~34歳	2,862	1,426	1,343	337	853	153	92	49.8	46.9	11.8	29.8	5.3	3.2
35~39歳	3,196	1,183	1,909	293	1,340	277	104	37.0	59.7	9.2	41.9	8.7	3.2
40~44歳	3,283	1,017	2,157	313	1,466	377	109	31.0	65.7	9.5	44.7	11.5	3.3
45~49歳	3,382	1,017	2,238	391	1,413	434	127	30.1	66.2	11.6	41.8	12.8	3.8
50~54歳	3,595	1,176	2,221	485	1,257	480	198	32.7	61.8	13.5	35.0	13.3	5.5
55~59歳	3,663	1,342	2,024	625	934	465	298	36.6	55.2	17.1	25.5	12.7	8.1
60~64歳	3,907	1,512	1,961	822	708	431	434	38.7	50.2	21.0	18.1	11.0	11.1
65~69歳	4,330	1,767	2,154	1,126	669	359	410	40.8	49.7	26.0	15.4	8.3	9.5
70~74歳	4,798	2,032	2,434	1,383	707	343	332	42.4	50.7	28.8	14.7	7.2	6.9
75~79歳	5,318	2,337	2,676	1,516	742	418	305	43.9	50.3	28.5	14.0	7.9	5.7
80~84歳	4,213	1,934	2,026	1,159	500	367	253	45.9	48.1	27.5	11.9	8.7	6.0
85~89歳	2,978	1,435	1,334	754	265	315	209	48.2	44.8	25.3	8.9	10.6	7.0
90~94歳	1,641	890	639	335	105	199	112	54.2	38.9	20.4	6.4	12.1	6.8
95~99歳	611	351	206	80	25	101	55	57.4	33.6	13.1	4.1	16.5	9.0
100歳以上	151	93	44	9	4	31	15	61.3	29.1	6.0	2.4	20.8	9.6
(再掲)													
65歳以上	24,041	10,839	11,512	6,363	3,017	2,132	1,690	45.1	47.9	26.5	12.6	8.9	7.0
75歳以上	14,913	7,040	6,925	3,854	1,641	1,430	949	47.2	46.4	25.8	11.0	9.6	6.4
85歳以上	5,382	2,769	2,223	1,178	399	646	391	51.4	41.3	21.9	7.4	12.0	7.3
男													
総 数	36,271	11,897	22,023	9,717	11,029	1,277	2,351	32.8	60.7	26.8	30.4	3.5	6.5
15~19歳	135	132	1	0	1	0	1	98.0	0.9	0.2	0.4	0.2	1.1
20~24歳	925	816	81	35	42	4	27	88.3	8.8	3.8	4.6	0.5	2.9
25~29歳	1,667	1,089	515	251	252	12	63	65.3	30.9	15.1	15.1	0.7	3.8
30~34歳	2,080	872	1,141	306	811	23	67	41.9	54.9	14.7	39.0	1.1	3.2
35~39歳	2,437	763	1,597	271	1,283	43	77	31.3	65.5	11.1	52.6	1.8	3.1
40~44歳	2,525	667	1,779	295	1,414	70	80	26.4	70.4	11.7	56.0	2.8	3.2
45~49歳	2,600	660	1,847	372	1,378	98	93	25.4	71.1	14.3	53.0	3.8	3.6
50~54歳	2,726	743	1,831	464	1,231	135	152	27.3	67.2	17.0	45.2	5.0	5.6
55~59歳	2,735	798	1,694	605	916	173	242	29.2	62.0	22.1	33.5	6.3	8.8
60~64歳	2,906	853	1,685	804	697	183	369	29.3	58.0	27.7	24.0	6.3	12.7
65~69歳	3,184	951	1,900	1,110	663	128	333	29.9	59.7	34.9	20.8	4.0	10.5
70~74歳	3,438	1,038	2,158	1,370	704	84	243	30.2	62.8	39.9	20.5	2.4	7.1
75~79歳	3,585	1,048	2,329	1,506	740	83	208	29.2	65.0	42.0	20.6	2.3	5.8
80~84歳	2,611	712	1,733	1,154	499	80	166	27.3	66.4	44.2	19.1	3.1	6.3
85~89歳	1,648	424	1,089	751	265	73	135	25.7	66.1	45.6	16.1	4.4	8.2
90~94歳	776	224	492	334	105	53	60	28.9	63.4	43.1	13.5	6.8	7.7
95~99歳	246	86	131	79	25	27	29	34.9	53.2	32.2	10.1	10.9	11.9
100歳以上	48	22	20	9	4	7	7	45.2	40.8	18.4	7.3	15.0	14.1
(再掲)													
65歳以上	15,536	4,505	9,851	6,313	3,004	534	1,180	29.0	63.4	40.6	19.3	3.4	7.6
75歳以上	8,914	2,516	5,794	3,833	1,637	323	604	28.2	65.0	43.0	18.4	3.6	6.8
85歳以上	2,718	756	1,731	1,173	398	160	231	27.8	63.7	43.2	14.6	5.9	8.5
女													
総 数	16,336	11,404	4,086	236	275	3,575	847	69.8	25.0	1.4	1.7	21.9	5.2
15~19歳	125	123	1	0	0	1	2	98.2	0.6	0.0	0.0	0.5	1.2
20~24歳	853	801	30	6	3	21	22	93.9	3.6	0.7	0.4	2.5	2.5
25~29歳	974	828	116	33	17	66	30	85.0	11.9	3.4	1.8	6.7	3.1
30~34歳	782	554	202	31	42	129	25	70.9	25.8	3.9	5.4	16.5	3.2
35~39歳	759	420	312	22	57	233	27	55.4	41.1	2.9	7.5	30.7	3.6
40~44歳	757	350	378	19	52	307	29	46.2	49.9	2.5	6.8	40.6	3.9
45~49歳	782	357	390	19	35	336	34	45.7	49.9	2.4	4.5	43.0	4.4
50~54歳	869	433	390	20	26	345	46	49.8	44.9	2.3	3.0	39.6	5.3
55~59歳	928	543	329	20	18	291	56	58.5	35.5	2.2	2.0	31.4	6.0
60~64歳	1,001	659	276	17	11	248	65	65.9	27.6	1.7	1.1	24.8	6.5
65~69歳	1,146	816	253	16	6	231	77	71.2	22.1	1.4	0.5	20.2	6.7
70~74歳	1,360	994	276	13	3	260	89	73.1	20.3	-1.0	0.3	19.1	6.6
75~79歳	1,733	1,289	347	10	2	334	97	74.4	20.0	0.6	0.1	19.3	5.6
80~84歳	1,602	1,222	293	5	1	287	87	76.3	18.3	0.3	0.0	17.9	5.4
85~89歳	1,331	1,011	245	2	0	242	74	76.0	18.4	0.2	0.0	18.2	5.6
90~94歳	865	666	147	1	0	146	52	76.9	17.0	0.1	0.0	16.9	6.0
95~99歳	365	265	75	1	0	74	25	72.6	20.4	0.2	0.0	20.2	7.0
100歳以上	103	71	24	0	0	24	8	68.8	23.7	0.2	0.1	23.5	7.5
(再掲)													
65歳以上	8,505	6,334	1,661	49	13	1,598	511	74.5	19.5	0.6	0.2	18.8	6.0
75歳以上	5,999	4,524	1,131	20	4	1,107	344	75.4	18.9	0.3	0.1	18.5	5.7
85歳以上	2,664	2,013	491	5	1	486	160	75.6	18.4	0.2	0.0	18.2	6.0

注：四捨五入のため合計は必ずしも一致しない。

結果表 3 男女・5歳階級別所属世帯規模別人口

令和2(2020)年

年 齢	人 口 (1,000人)				割 合 (%)		
	総数	一 般 世 帯		施設世帯	一 般 世 帯		施設世帯
		1人	2人以上		1人	2人以上	
総 数							
15歳以上計	111,114	21,151	87,016	2,947	19.0	78.3	2.7
15～19歳	5,706	331	5,223	153	5.8	91.5	2.7
20～24歳	6,320	1,993	4,227	101	31.5	66.9	1.6
25～29歳	6,384	2,092	4,248	44	32.8	66.5	0.7
30～34歳	6,714	1,453	5,225	36	21.6	77.8	0.5
35～39歳	7,498	1,186	6,275	37	15.8	83.7	0.5
40～44歳	8,476	1,171	7,261	44	13.8	85.7	0.5
45～49歳	9,868	1,447	8,361	60	14.7	84.7	0.6
50～54歳	8,738	1,445	7,230	62	16.5	82.7	0.7
55～59歳	7,940	1,381	6,493	66	17.4	81.8	0.8
60～64歳	7,442	1,272	6,090	79	17.1	81.8	1.1
65～69歳	8,236	1,472	6,647	117	17.9	80.7	1.4
70～74歳	9,189	1,734	7,279	175	18.9	79.2	1.9
75～79歳	7,065	1,436	5,392	237	20.3	76.3	3.4
80～84歳	5,404	1,267	3,753	384	23.4	69.5	7.1
85歳以上 (再掲)	6,133	1,469	3,313	1,352	23.9	54.0	22.0
65歳以上	36,027	7,378	26,383	2,265	20.5	73.2	6.3
75歳以上	18,602	4,172	12,458	1,972	22.4	67.0	10.6
男							
15歳以上計	53,650	10,936	41,605	1,108	20.4	77.5	2.1
15～19歳	2,928	187	2,640	101	6.4	90.2	3.4
20～24歳	3,234	1,102	2,061	71	34.1	63.7	2.2
25～29歳	3,279	1,238	2,007	35	37.7	61.2	1.1
30～34歳	3,431	899	2,504	28	26.2	73.0	0.8
35～39歳	3,806	762	3,016	27	20.0	79.3	0.7
40～44歳	4,299	768	3,499	32	17.9	81.4	0.7
45～49歳	4,994	943	4,009	41	18.9	80.3	0.8
50～54歳	4,394	913	3,440	42	20.8	78.3	0.9
55～59歳	3,967	833	3,091	42	21.0	77.9	1.1
60～64歳	3,677	728	2,899	50	19.8	78.8	1.4
65～69歳	3,999	771	3,157	71	19.3	78.9	1.8
70～74歳	4,337	746	3,496	95	17.2	80.6	2.2
75～79歳	3,146	442	2,606	98	14.0	82.8	3.1
80～84歳	2,232	299	1,815	118	13.4	81.3	5.3
85歳以上 (再掲)	1,927	306	1,365	256	15.9	70.9	13.3
65歳以上	15,641	2,563	12,439	639	16.4	79.5	4.1
75歳以上	7,305	1,046	5,786	472	14.3	79.2	6.5
女							
15歳以上計	57,465	10,215	45,411	1,839	17.8	79.0	3.2
15～19歳	2,779	145	2,582	52	5.2	92.9	1.9
20～24歳	3,086	891	2,165	30	28.9	70.2	1.0
25～29歳	3,105	854	2,242	9	27.5	72.2	0.3
30～34歳	3,283	554	2,720	8	16.9	82.9	0.2
35～39歳	3,692	424	3,259	9	11.5	88.3	0.3
40～44歳	4,178	403	3,762	13	9.7	90.0	0.3
45～49歳	4,875	504	4,352	19	10.3	89.3	0.4
50～54歳	4,344	532	3,791	21	12.3	87.3	0.5
55～59歳	3,973	547	3,402	24	13.8	85.6	0.6
60～64歳	3,766	545	3,192	29	14.5	84.8	0.8
65～69歳	4,237	701	3,490	46	16.5	82.4	1.1
70～74歳	4,852	989	3,783	80	20.4	78.0	1.7
75～79歳	3,918	994	2,786	138	25.4	71.1	3.5
80～84歳	3,172	968	1,938	265	30.5	61.1	8.4
85歳以上 (再掲)	4,207	1,163	1,947	1,096	27.7	46.3	26.1
65歳以上	20,386	4,815	13,945	1,626	23.6	68.4	8.0
75歳以上	11,297	3,126	6,672	1,500	27.7	59.1	13.3

注：四捨五入のため合計は必ずしも一致しない。

総務省「令和2年国勢調査に関する不詳補完結果(参考表)」に基づき、家族類型不詳、年齢不詳をあん分したものである。

結果表3 男女・5歳階級別所属世帯規模別人口(続き)

令和7(2025)年

年 齢	人 口 (1,000人)				割 合 (%)		
	総数	一 般 世 帯		施設世帯	一 般 世 帯		施設世帯
		1人	2人以上		1人	2人以上	
総 数							
15歳以上計	109,630	22,962	83,474	3,194	20.9	76.1	2.9
15～19歳	5,442	308	4,986	148	5.7	91.6	2.7
20～24歳	5,971	1,970	3,904	97	33.0	65.4	1.6
25～29歳	6,472	2,385	4,042	44	36.9	62.5	0.7
30～34歳	6,419	1,610	4,773	35	25.1	74.4	0.5
35～39歳	6,710	1,246	5,429	34	18.6	80.9	0.5
40～44歳	7,482	1,145	6,299	38	15.3	84.2	0.5
45～49歳	8,440	1,282	7,110	48	15.2	84.2	0.6
50～54歳	9,785	1,684	8,032	68	17.2	82.1	0.7
55～59歳	8,615	1,664	6,877	73	19.3	79.8	0.8
60～64歳	7,767	1,511	6,173	82	19.5	79.5	1.1
65～69歳	7,190	1,394	5,696	100	19.4	79.2	1.4
70～74歳	7,792	1,576	6,063	153	20.2	77.8	2.0
75～79歳	8,420	1,822	6,318	281	21.6	75.0	3.3
80～84歳	6,053	1,493	4,134	426	24.7	68.3	7.0
85～89歳	4,061	1,117	2,342	603	27.5	57.7	14.8
90～94歳	2,199	593	1,003	602	27.0	45.6	27.4
95～99歳	703	144	259	300	20.5	36.8	42.7
100歳以上 (再掲)	110	17	33	61	15.1	29.6	55.3
65歳以上	36,529	8,155	25,848	2,526	22.3	70.8	6.9
75歳以上	21,547	5,186	14,089	2,272	24.1	65.4	10.5
85歳以上	7,073	1,871	3,636	1,566	26.5	51.4	22.1
男							
15歳以上計	52,901	11,755	39,973	1,173	22.2	75.6	2.2
15～19歳	2,785	167	2,520	98	6.0	90.5	3.5
20～24歳	3,055	1,039	1,948	68	34.0	63.8	2.2
25～29歳	3,324	1,382	1,907	35	41.6	57.4	1.0
30～34歳	3,299	988	2,285	27	29.9	69.2	0.8
35～39歳	3,425	797	2,603	25	23.3	76.0	0.7
40～44歳	3,791	746	3,018	27	19.7	79.6	0.7
45～49歳	4,272	828	3,412	33	19.4	79.9	0.8
50～54歳	4,940	1,062	3,833	44	21.5	77.6	0.9
55～59歳	4,314	992	3,276	46	23.0	75.9	1.1
60～64歳	3,850	849	2,950	51	22.0	76.6	1.3
65～69歳	3,502	734	2,707	60	21.0	77.3	1.7
70～74歳	3,692	738	2,869	85	20.0	77.7	2.3
75～79歳	3,823	656	3,041	126	17.2	79.6	3.3
80～84歳	2,525	382	2,005	138	15.1	79.4	5.5
85～89歳	1,499	242	1,107	150	16.1	73.9	10.0
90～94歳	645	121	410	114	18.8	63.5	17.7
95～99歳	147	30	76	41	20.4	51.5	28.1
100歳以上 (再掲)	14	3	6	6	21.0	40.7	38.4
65歳以上	15,847	2,906	12,221	720	18.3	77.1	4.5
75歳以上	8,653	1,434	6,644	575	16.6	76.8	6.6
85歳以上	2,306	396	1,599	311	17.2	69.3	13.5
女							
15歳以上計	56,729	11,207	43,501	2,021	19.8	76.7	3.6
15～19歳	2,657	141	2,466	50	5.3	92.8	1.9
20～24歳	2,917	932	1,957	29	31.9	67.1	1.0
25～29歳	3,148	1,003	2,136	9	31.9	67.8	0.3
30～34歳	3,119	623	2,489	8	20.0	79.8	0.3
35～39歳	3,284	450	2,826	9	13.7	86.0	0.3
40～44歳	3,692	399	3,281	11	10.8	88.9	0.3
45～49歳	4,168	454	3,698	16	10.9	88.7	0.4
50～54歳	4,845	622	4,198	24	12.8	86.7	0.5
55～59歳	4,301	672	3,601	27	15.6	83.7	0.6
60～64歳	3,917	662	3,223	32	16.9	82.3	0.8
65～69歳	3,688	660	2,989	40	17.9	81.0	1.1
70～74歳	4,100	838	3,194	68	20.4	77.9	1.7
75～79歳	4,598	1,166	3,277	155	25.4	71.3	3.4
80～84歳	3,529	1,111	2,130	288	31.5	60.4	8.2
85～89歳	2,562	875	1,234	453	34.2	48.2	17.7
90～94歳	1,554	472	594	488	30.4	38.2	31.4
95～99歳	555	114	183	259	20.5	32.9	46.6
100歳以上 (再掲)	96	14	27	55	14.2	27.9	57.9
65歳以上	20,682	5,249	13,627	1,806	25.4	65.9	8.7
75歳以上	12,894	3,752	7,444	1,698	29.1	57.7	13.2
85歳以上	4,768	1,475	2,038	1,255	30.9	42.7	26.3

注：四捨五入のため合計は必ずしも一致しない。

結果表3 男女・5歳階級別所属世帯規模別人口(続き)

令和12(2030)年

年 齢	人 口 (1,000人)				割 合 (%)		
	総数	一 般 世 帯		施設世帯	一 般 世 帯		施設世帯
		1人	2人以上		1人	2人以上	
総 数							
15歳以上計	107,719	24,036	80,227	3,455	22.3	74.5	3.2
15～19歳	5,201	294	4,766	142	5.6	91.6	2.7
20～24歳	5,770	2,014	3,663	93	34.9	63.5	1.6
25～29歳	6,205	2,387	3,777	42	38.5	60.9	0.7
30～34歳	6,538	1,675	4,829	34	25.6	73.9	0.5
35～39歳	6,426	1,288	5,105	33	20.0	79.4	0.5
40～44歳	6,700	1,110	5,554	36	16.6	82.9	0.5
45～49歳	7,455	1,180	6,232	43	15.8	83.6	0.6
50～54歳	8,372	1,457	6,859	56	17.4	81.9	0.7
55～59歳	9,653	1,942	7,629	82	20.1	79.0	0.8
60～64歳	8,437	1,819	6,524	94	21.6	77.3	1.1
65～69歳	7,520	1,632	5,779	108	21.7	76.9	1.4
70～74歳	6,829	1,469	5,225	135	21.5	76.5	2.0
75～79歳	7,169	1,641	5,281	247	22.9	73.7	3.4
80～84歳	7,323	1,873	4,937	513	25.6	67.4	7.0
85～89歳	4,626	1,323	2,625	678	28.6	56.7	14.7
90～94歳	2,445	706	1,082	658	28.9	44.2	26.9
95～99歳	888	199	315	374	22.4	35.5	42.1
100歳以上 (再掲)	163	28	45	89	17.3	27.9	54.8
65歳以上	36,962	8,870	25,289	2,802	24.0	68.4	7.6
75歳以上	22,613	5,770	14,285	2,559	25.5	63.2	11.3
85歳以上	8,121	2,256	4,067	1,798	27.8	50.1	22.1
男							
15歳以上計	51,954	12,236	38,474	1,244	23.6	74.1	2.4
15～19歳	2,659	157	2,409	93	5.9	90.6	3.5
20～24歳	2,940	1,035	1,840	65	35.2	62.6	2.2
25～29歳	3,190	1,374	1,783	33	43.1	55.9	1.0
30～34歳	3,362	1,028	2,308	26	30.6	68.6	0.8
35～39歳	3,300	820	2,455	24	24.9	74.4	0.7
40～44歳	3,412	719	2,668	25	21.1	78.2	0.7
45～49歳	3,769	757	2,983	28	20.1	79.2	0.7
50～54歳	4,228	916	3,277	35	21.7	77.5	0.8
55～59歳	4,854	1,156	3,648	50	23.8	75.2	1.0
60～64歳	4,194	1,018	3,119	57	24.3	74.4	1.4
65～69歳	3,678	860	2,755	64	23.4	74.9	1.7
70～74歳	3,252	708	2,469	75	21.8	75.9	2.3
75～79歳	3,273	642	2,516	115	19.6	76.9	3.5
80～84歳	3,133	547	2,406	180	17.5	76.8	5.7
85～89歳	1,732	301	1,255	176	17.4	72.5	10.2
90～94歳	753	149	472	133	19.8	62.6	17.6
95～99歳	200	42	102	55	21.1	51.1	27.7
100歳以上 (再掲)	24	5	10	9	22.4	39.8	37.8
65歳以上	16,045	3,254	11,984	807	20.3	74.7	5.0
75歳以上	9,115	1,687	6,761	668	18.5	74.2	7.3
85歳以上	2,709	497	1,839	373	18.4	67.9	13.8
女							
15歳以上計	55,765	11,801	41,753	2,211	21.2	74.9	4.0
15～19歳	2,542	137	2,357	48	5.4	92.7	1.9
20～24歳	2,830	979	1,823	28	34.6	64.4	1.0
25～29歳	3,015	1,012	1,994	9	33.6	66.1	0.3
30～34歳	3,176	647	2,521	8	20.4	79.4	0.2
35～39歳	3,127	468	2,650	9	15.0	84.8	0.3
40～44歳	3,287	390	2,886	11	11.9	87.8	0.3
45～49歳	3,686	423	3,249	14	11.5	88.1	0.4
50～54歳	4,144	541	3,582	20	13.0	86.5	0.5
55～59歳	4,799	787	3,980	32	16.4	82.9	0.7
60～64歳	4,243	801	3,405	37	18.9	80.3	0.9
65～69歳	3,841	772	3,024	44	20.1	78.7	1.2
70～74歳	3,578	761	2,757	60	21.3	77.1	1.7
75～79歳	3,896	999	2,765	132	25.6	71.0	3.4
80～84歳	4,190	1,325	2,531	333	31.6	60.4	8.0
85～89歳	2,894	1,022	1,370	502	35.3	47.3	17.3
90～94歳	1,692	557	610	525	32.9	36.1	31.0
95～99歳	688	157	213	318	22.8	30.9	46.3
100歳以上 (再掲)	139	23	36	80	16.5	25.8	57.7
65歳以上	20,917	5,616	13,305	1,995	26.9	63.6	9.5
75歳以上	13,498	4,083	7,524	1,891	30.2	55.7	14.0
85歳以上	5,412	1,759	2,229	1,425	32.5	41.2	26.3

注：四捨五入のため合計は必ずしも一致しない。

結果表3 男女・5歳階級別所属世帯規模別人口(続き)

令和17(2035)年

年 齢	人 口 (1,000人)				割 合 (%)		
	総数	一 般 世 帯		施設世帯	一 般 世 帯		施設世帯
		1人	2人以上		1人	2人以上	
総 数							
15歳以上計	104,948	24,503	76,762	3,683	23.3	73.1	3.5
15～19歳	4,639	266	4,246	126	5.7	91.5	2.7
20～24歳	5,532	1,977	3,466	89	35.7	62.6	1.6
25～29歳	6,006	2,410	3,555	41	40.1	59.2	0.7
30～34歳	6,273	1,618	4,623	32	25.8	73.7	0.5
35～39歳	6,546	1,304	5,209	32	19.9	79.6	0.5
40～44歳	6,418	1,106	5,278	34	17.2	82.2	0.5
45～49歳	6,677	1,104	5,533	39	16.5	82.9	0.6
50～54歳	7,398	1,315	6,034	49	17.8	81.6	0.7
55～59歳	8,264	1,676	6,520	67	20.3	78.9	0.8
60～64歳	9,463	2,122	7,234	107	22.4	76.4	1.1
65～69歳	8,184	1,956	6,104	125	23.9	74.6	1.5
70～74歳	7,164	1,698	5,318	148	23.7	74.2	2.1
75～79歳	6,316	1,508	4,589	219	23.9	72.7	3.5
80～84歳	6,258	1,659	4,154	444	26.5	66.4	7.1
85～89歳	5,724	1,655	3,241	828	28.9	56.6	14.5
90～94歳	2,850	850	1,241	759	29.8	43.5	26.6
95～99歳	1,020	238	357	425	23.4	35.0	41.6
100歳以上 (再掲)	217	40	59	118	18.5	27.2	54.4
65歳以上	37,732	9,604	25,062	3,066	25.5	66.4	8.1
75歳以上	22,384	5,950	13,641	2,793	26.6	60.9	12.5
85歳以上	9,810	2,783	4,898	2,129	28.4	49.9	21.7
男							
15歳以上計	50,586	12,458	36,830	1,298	24.6	72.8	2.6
15～19歳	2,368	140	2,145	83	5.9	90.6	3.5
20～24歳	2,816	1,006	1,748	62	35.7	62.1	2.2
25～29歳	3,077	1,377	1,668	32	44.8	54.2	1.0
30～34歳	3,230	996	2,209	25	30.8	68.4	0.8
35～39歳	3,363	836	2,504	24	24.9	74.4	0.7
40～44歳	3,288	713	2,551	24	21.7	77.6	0.7
45～49歳	3,394	706	2,662	26	20.8	78.4	0.8
50～54歳	3,732	825	2,876	30	22.1	77.1	0.8
55～59歳	4,158	995	3,122	40	23.9	75.1	1.0
60～64歳	4,726	1,192	3,471	63	25.2	73.4	1.3
65～69歳	4,019	1,040	2,906	73	25.9	72.3	1.8
70～74歳	3,430	834	2,515	82	24.3	73.3	2.4
75～79歳	2,903	614	2,186	104	21.1	75.3	3.6
80～84歳	2,696	523	2,010	162	19.4	74.6	6.0
85～89歳	2,217	417	1,570	230	18.8	70.8	10.4
90～94歳	894	184	552	158	20.6	61.7	17.6
95～99歳	243	52	123	67	21.6	50.9	27.5
100歳以上 (再掲)	34	8	14	13	23.1	39.5	37.4
65歳以上	16,436	3,672	11,876	888	22.3	72.3	5.4
75歳以上	8,986	1,799	6,455	733	20.0	71.8	8.2
85歳以上	3,388	661	2,259	468	19.5	66.7	13.8
女							
15歳以上計	54,362	12,045	39,932	2,386	22.2	73.5	4.4
15～19歳	2,271	126	2,101	43	5.6	92.5	1.9
20～24歳	2,716	971	1,718	27	35.8	63.2	1.0
25～29歳	2,929	1,033	1,887	9	35.3	64.4	0.3
30～34歳	3,044	622	2,414	7	20.4	79.3	0.2
35～39歳	3,183	469	2,706	8	14.7	85.0	0.3
40～44歳	3,130	392	2,728	10	12.5	87.1	0.3
45～49歳	3,283	398	2,872	13	12.1	87.5	0.4
50～54歳	3,666	489	3,158	19	13.4	86.1	0.5
55～59歳	4,106	681	3,398	27	16.6	82.8	0.7
60～64歳	4,737	930	3,764	43	19.6	79.4	0.9
65～69歳	4,166	916	3,198	52	22.0	76.8	1.2
70～74歳	3,733	864	2,803	66	23.1	75.1	1.8
75～79歳	3,412	894	2,403	116	26.2	70.4	3.4
80～84歳	3,562	1,136	2,144	282	31.9	60.2	7.9
85～89歳	3,507	1,238	1,671	598	35.3	47.7	17.0
90～94歳	1,956	666	689	601	34.1	35.2	30.7
95～99歳	777	186	234	358	23.9	30.1	46.0
100歳以上 (再掲)	183	32	45	105	17.6	24.9	57.5
65歳以上	21,296	5,932	13,186	2,178	27.9	61.9	10.2
75歳以上	13,397	4,152	7,186	2,060	31.0	53.6	15.4
85歳以上	6,423	2,122	2,639	1,662	33.0	41.1	25.9

注：四捨五入のため合計は必ずしも一致しない。

結果表3 男女・5歳階級別所属世帯規模別人口(続き)

令和22(2040)年

年 齢	人 口 (1,000人)				割 合 (%)		
	総数	一 般 世 帯		施設世帯	一 般 世 帯		施設世帯
		1人	2人以上		1人	2人以上	
総 数							
15歳以上計	101,418	24,418	73,177	3,823	24.1	72.2	3.8
15～19歳	4,054	246	3,697	111	6.1	91.2	2.7
20～24歳	4,973	1,818	3,074	80	36.6	61.8	1.6
25～29歳	5,768	2,356	3,373	39	40.9	58.5	0.7
30～34歳	6,075	1,610	4,435	31	26.5	73.0	0.5
35～39歳	6,283	1,242	5,011	30	19.8	79.8	0.5
40～44歳	6,538	1,103	5,402	33	16.9	82.6	0.5
45～49歳	6,398	1,082	5,278	38	16.9	82.5	0.6
50～54歳	6,629	1,212	5,372	45	18.3	81.0	0.7
55～59歳	7,307	1,508	5,740	59	20.6	78.5	0.8
60～64歳	8,108	1,829	6,190	89	22.6	76.3	1.1
65～69歳	9,192	2,280	6,769	143	24.8	73.6	1.6
70～74歳	7,818	2,025	5,623	171	25.9	71.9	2.2
75～79歳	6,653	1,712	4,702	239	25.7	70.7	3.6
80～84歳	5,561	1,506	3,662	394	27.1	65.8	7.1
85～89歳	4,918	1,448	2,758	713	29.4	56.1	14.5
90～94歳	3,655	1,100	1,596	959	30.1	43.7	26.2
95～99歳	1,223	292	425	506	23.9	34.8	41.3
100歳以上 (再掲)	263	50	71	142	19.1	26.9	54.0
65歳以上	39,285	10,413	25,604	3,268	26.5	65.2	8.3
75歳以上	22,275	6,108	13,213	2,953	27.4	59.3	13.3
85歳以上	10,060	2,891	4,850	2,320	28.7	48.2	23.1
男							
15歳以上計	48,868	12,445	35,102	1,321	25.5	71.8	2.7
15～19歳	2,071	128	1,870	73	6.2	90.3	3.5
20～24歳	2,526	919	1,551	56	36.4	61.4	2.2
25～29歳	2,953	1,343	1,580	30	45.5	53.5	1.0
30～34歳	3,117	986	2,106	24	31.6	67.6	0.8
35～39歳	3,231	803	2,406	22	24.8	74.5	0.7
40～44歳	3,352	716	2,612	23	21.4	77.9	0.7
45～49歳	3,271	690	2,556	25	21.1	78.1	0.8
50～54歳	3,362	761	2,574	28	22.6	76.5	0.8
55～59歳	3,673	894	2,744	35	24.3	74.7	0.9
60～64歳	4,053	1,026	2,975	52	25.3	73.4	1.3
65～69歳	4,537	1,222	3,232	83	26.9	71.2	1.8
70～74歳	3,762	1,016	2,651	95	27.0	70.5	2.5
75～79歳	3,081	724	2,243	114	23.5	72.8	3.7
80～84歳	2,419	498	1,774	147	20.6	73.3	6.1
85～89歳	1,921	386	1,331	204	20.1	69.3	10.6
90～94歳	1,198	257	729	212	21.4	60.9	17.7
95～99歳	297	65	150	81	22.0	50.6	27.4
100歳以上 (再掲)	44	10	17	16	23.7	39.3	37.0
65歳以上	17,259	4,179	12,128	953	24.2	70.3	5.5
75歳以上	8,960	1,940	6,244	776	21.7	69.7	8.7
85歳以上	3,460	719	2,227	514	20.8	64.4	14.9
女							
15歳以上計	52,551	11,974	38,075	2,502	22.8	72.5	4.8
15～19歳	1,983	118	1,827	38	5.9	92.1	1.9
20～24歳	2,447	899	1,523	24	36.7	62.3	1.0
25～29歳	2,816	1,014	1,793	9	36.0	63.7	0.3
30～34歳	2,958	623	2,328	7	21.1	78.7	0.2
35～39歳	3,051	439	2,605	8	14.4	85.4	0.3
40～44歳	3,187	387	2,790	10	12.1	87.5	0.3
45～49歳	3,127	392	2,722	13	12.5	87.0	0.4
50～54歳	3,266	451	2,798	17	13.8	85.7	0.5
55～59歳	3,634	614	2,996	25	16.9	82.4	0.7
60～64歳	4,055	803	3,215	37	19.8	79.3	0.9
65～69歳	4,655	1,058	3,537	61	22.7	76.0	1.3
70～74歳	4,056	1,009	2,971	76	24.9	73.3	1.9
75～79歳	3,572	989	2,459	125	27.7	68.8	3.5
80～84歳	3,142	1,007	1,888	247	32.1	60.1	7.9
85～89歳	2,997	1,061	1,427	509	35.4	47.6	17.0
90～94歳	2,457	844	866	747	34.3	35.3	30.4
95～99歳	927	227	275	424	24.5	29.7	45.8
100歳以上 (再掲)	219	40	54	126	18.2	24.4	57.4
65歳以上	22,026	6,234	13,477	2,315	28.3	61.2	10.5
75歳以上	13,315	4,168	6,969	2,178	31.3	52.3	16.4
85歳以上	6,600	2,172	2,622	1,806	32.9	39.7	27.4

注：四捨五入のため合計は必ずしも一致しない。

結果表3 男女・5歳階級別所属世帯規模別人口(続き)

令和27(2045)年

年 齢	人 口 (1,000人)				割 合 (%)		
	総数	一 般 世 帯		施設世帯	一 般 世 帯		施設世帯
		1人	2人以上		1人	2人以上	
総 数							
15歳以上計	97,774	23,902	70,023	3,849	24.4	71.6	3.9
15～19歳	3,965	249	3,607	109	6.3	91.0	2.7
20～24歳	4,365	1,635	2,660	70	37.5	60.9	1.6
25～29歳	5,193	2,150	3,009	35	41.4	57.9	0.7
30～34歳	5,837	1,566	4,241	30	26.8	72.7	0.5
35～39歳	6,085	1,222	4,834	29	20.1	79.4	0.5
40～44歳	6,277	1,042	5,204	31	16.6	82.9	0.5
45～49歳	6,520	1,078	5,405	37	16.5	82.9	0.6
50～54歳	6,355	1,178	5,133	43	18.5	80.8	0.7
55～59歳	6,551	1,384	5,112	55	21.1	78.0	0.8
60～64歳	7,176	1,646	5,451	79	22.9	76.0	1.1
65～69歳	7,885	1,963	5,801	121	24.9	73.6	1.5
70～74歳	8,795	2,359	6,239	196	26.8	70.9	2.2
75～79歳	7,288	2,015	5,000	273	27.6	68.6	3.8
80～84歳	5,901	1,675	3,801	425	28.4	64.4	7.2
85～89歳	4,440	1,311	2,490	639	29.5	56.1	14.4
90～94歳	3,165	965	1,372	828	30.5	43.3	26.2
95～99歳	1,652	399	578	674	24.2	35.0	40.8
100歳以上 (再掲)	327	64	88	175	19.5	26.8	53.7
65歳以上	39,451	10,751	25,368	3,332	27.3	64.3	8.4
75歳以上	22,772	6,428	13,328	3,015	28.2	58.5	13.2
85歳以上	9,583	2,739	4,527	2,317	28.6	47.2	24.2
男							
15歳以上計	47,134	12,217	33,592	1,325	25.9	71.3	2.8
15～19歳	2,025	129	1,825	72	6.4	90.1	3.5
20～24歳	2,218	825	1,344	49	37.2	60.6	2.2
25～29歳	2,654	1,222	1,405	27	46.0	52.9	1.0
30～34歳	2,992	959	2,010	23	32.0	67.2	0.8
35～39歳	3,119	789	2,309	22	25.3	74.0	0.7
40～44歳	3,221	684	2,515	22	21.2	78.1	0.7
45～49歳	3,335	692	2,620	24	20.7	78.5	0.7
50～54歳	3,242	740	2,476	27	22.8	76.4	0.8
55～59歳	3,312	822	2,458	32	24.8	74.2	1.0
60～64歳	3,585	924	2,616	45	25.8	73.0	1.3
65～69歳	3,897	1,053	2,776	68	27.0	71.2	1.8
70～74歳	4,257	1,201	2,948	108	28.2	69.2	2.5
75～79歳	3,397	885	2,379	133	26.0	70.0	3.9
80～84歳	2,592	584	1,845	163	22.5	71.2	6.3
85～89歳	1,760	366	1,206	188	20.8	68.5	10.7
90～94歳	1,049	234	627	187	22.3	59.8	17.9
95～99歳	422	95	213	114	22.5	50.5	27.0
100歳以上 (再掲)	56	14	22	20	24.6	39.0	36.4
65歳以上	17,430	4,432	12,016	983	25.4	68.9	5.6
75歳以上	9,276	2,177	6,292	806	23.5	67.8	8.7
85歳以上	3,286	709	2,068	510	21.6	62.9	15.5
女							
15歳以上計	50,641	11,685	36,431	2,525	23.1	71.9	5.0
15～19歳	1,940	120	1,782	37	6.2	91.9	1.9
20～24歳	2,147	810	1,316	22	37.7	61.3	1.0
25～29歳	2,540	928	1,604	8	36.5	63.2	0.3
30～34歳	2,844	608	2,230	7	21.4	78.4	0.2
35～39歳	2,966	434	2,525	7	14.6	85.1	0.2
40～44歳	3,056	358	2,688	9	11.7	88.0	0.3
45～49歳	3,184	386	2,786	12	12.1	87.5	0.4
50～54歳	3,112	438	2,657	17	14.1	85.4	0.5
55～59歳	3,239	562	2,655	23	17.3	82.0	0.7
60～64歳	3,591	722	2,835	34	20.1	79.0	0.9
65～69歳	3,988	910	3,025	52	22.8	75.9	1.3
70～74歳	4,538	1,159	3,291	88	25.5	72.5	1.9
75～79歳	3,891	1,130	2,620	140	29.1	67.3	3.6
80～84歳	3,308	1,090	1,956	262	33.0	59.1	7.9
85～89歳	2,680	945	1,284	451	35.3	47.9	16.8
90～94歳	2,116	730	745	641	34.5	35.2	30.3
95～99歳	1,230	304	365	560	24.8	29.7	45.5
100歳以上 (再掲)	271	50	66	155	18.5	24.3	57.2
65歳以上	22,021	6,320	13,352	2,349	28.7	60.6	10.7
75歳以上	13,495	4,251	7,036	2,209	31.5	52.1	16.4
85歳以上	6,296	2,030	2,460	1,807	32.2	39.1	28.7

注：四捨五入のため合計は必ずしも一致しない。

結果表3 男女・5歳階級別所属世帯規模別人口(続き)

令和32(2050)年

年 齢	人 口 (1,000人)				割 合 (%)		
	総数	一 般 世 帯		施設世帯	一 般 世 帯		施設世帯
		1人	2人以上		1人	2人以上	
総 数							
15歳以上計	94,280	23,301	67,137	3,842	24.7	71.2	4.1
15～19歳	3,932	255	3,568	108	6.5	90.8	2.8
20～24歳	4,269	1,617	2,583	69	37.9	60.5	1.6
25～29歳	4,561	1,917	2,613	31	42.0	57.3	0.7
30～34歳	5,254	1,426	3,801	27	27.1	72.3	0.5
35～39歳	5,847	1,183	4,636	28	20.2	79.3	0.5
40～44歳	6,080	1,017	5,034	30	16.7	82.8	0.5
45～49歳	6,260	1,017	5,209	34	16.2	83.2	0.5
50～54歳	6,477	1,176	5,260	42	18.2	81.2	0.6
55～59歳	6,284	1,342	4,890	53	21.3	77.8	0.8
60～64歳	6,438	1,512	4,854	73	23.5	75.4	1.1
65～69歳	6,989	1,767	5,114	108	25.3	73.2	1.5
70～74歳	7,558	2,032	5,359	167	26.9	70.9	2.2
75～79歳	8,216	2,337	5,565	314	28.4	67.7	3.8
80～84歳	6,504	1,934	4,090	479	29.7	62.9	7.4
85～89歳	4,771	1,435	2,648	688	30.1	55.5	14.4
90～94歳	2,931	890	1,281	760	30.4	43.7	25.9
95～99歳	1,444	351	507	586	24.3	35.1	40.6
100歳以上 (再掲)	467	93	126	248	19.9	27.0	53.1
65歳以上	38,878	10,839	24,691	3,349	27.9	63.5	8.6
75歳以上	24,332	7,040	14,217	3,074	28.9	58.4	12.6
85歳以上	9,612	2,769	4,562	2,281	28.8	47.5	23.7
男							
15歳以上計	45,475	11,897	32,241	1,336	26.2	70.9	2.9
15～19歳	2,008	132	1,805	71	6.6	89.9	3.5
20～24歳	2,169	816	1,305	48	37.6	60.2	2.2
25～29歳	2,331	1,089	1,218	24	46.7	52.3	1.0
30～34歳	2,689	872	1,796	21	32.4	66.8	0.8
35～39歳	2,995	763	2,211	21	25.5	73.8	0.7
40～44歳	3,110	667	2,421	21	21.4	77.9	0.7
45～49歳	3,206	660	2,524	23	20.6	78.7	0.7
50～54歳	3,308	743	2,539	26	22.5	76.8	0.8
55～59歳	3,196	798	2,368	31	25.0	74.1	1.0
60～64歳	3,236	853	2,342	41	26.3	72.4	1.3
65～69歳	3,454	951	2,443	60	27.5	70.7	1.7
70～74歳	3,666	1,038	2,538	91	28.3	69.2	2.5
75～79歳	3,856	1,048	2,654	153	27.2	68.8	4.0
80～84歳	2,882	712	1,981	190	24.7	68.7	6.6
85～89歳	1,918	424	1,286	209	22.1	67.0	10.9
90～94歳	992	224	591	177	22.6	59.6	17.8
95～99歳	374	86	188	100	23.0	50.2	26.8
100歳以上 (再掲)	84	22	33	30	25.9	38.8	35.3
65歳以上	17,227	4,505	11,713	1,010	26.1	68.0	5.9
75歳以上	10,107	2,516	6,732	859	24.9	66.6	8.5
85歳以上	3,369	756	2,097	516	22.4	62.2	15.3
女							
15歳以上計	48,806	11,404	34,896	2,506	23.4	71.5	5.1
15～19歳	1,924	123	1,763	37	6.4	91.7	1.9
20～24歳	2,100	801	1,278	21	38.1	60.9	1.0
25～29歳	2,230	828	1,395	7	37.1	62.5	0.3
30～34歳	2,565	554	2,005	6	21.6	78.2	0.2
35～39歳	2,852	420	2,425	7	14.7	85.0	0.2
40～44歳	2,971	350	2,612	8	11.8	87.9	0.3
45～49歳	3,053	357	2,685	11	11.7	87.9	0.4
50～54歳	3,170	433	2,721	16	13.7	85.9	0.5
55～59歳	3,087	543	2,522	22	17.6	81.7	0.7
60～64歳	3,202	659	2,512	31	20.6	78.4	1.0
65～69歳	3,534	816	2,671	47	23.1	75.6	1.3
70～74歳	3,892	994	2,821	76	25.6	72.5	2.0
75～79歳	4,360	1,289	2,911	160	29.6	66.8	3.7
80～84歳	3,622	1,222	2,110	290	33.8	58.3	8.0
85～89歳	2,852	1,011	1,362	479	35.5	47.8	16.8
90～94歳	1,939	666	690	583	34.3	35.6	30.1
95～99歳	1,069	265	319	485	24.8	29.8	45.4
100歳以上 (再掲)	383	71	94	218	18.5	24.4	57.0
65歳以上	21,651	6,334	12,978	2,339	29.3	59.9	10.8
75歳以上	14,225	4,524	7,485	2,216	31.8	52.6	15.6
85歳以上	6,243	2,013	2,465	1,765	32.2	39.5	28.3

注：四捨五入のため合計は必ずしも一致しない。